

AHLBORN KUNSTSTOFFE
AT-3650 Pöggstall, Mürfelndorf 10
Fon +43 (0)2758 34994-0, Fax DW (ext) 4
office@akuplastics.com
<http://www.akuplastics.com>



**Halbfabrikate aus Industriekunststoffen
sowie Fertigteile und Schweißtechnik**

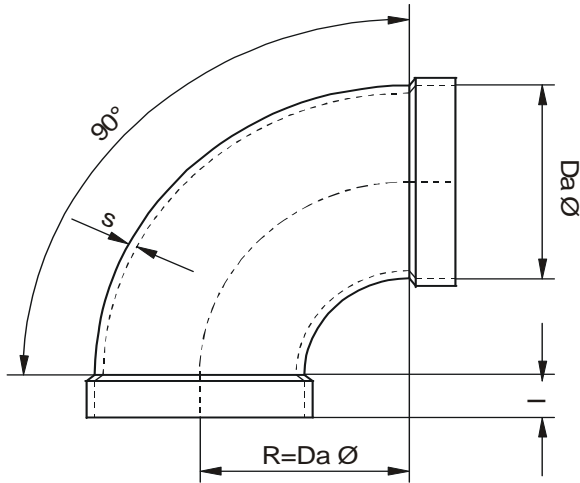
Lüftungs-Rohrformteile aus Kunststoffen

Lieferprogramm & Techniklisten 2009

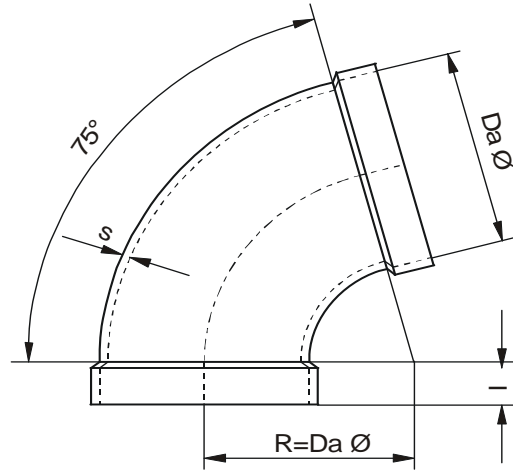
letzte Änderung 22.01.2009

	Technikliste Seite
	PVC / PPs / PP / PE
Rohrbogen mit Muffen	1
Doppelmuffen	3
Luftmengeneinstellklappe m. Feststellhebel	4
Luftmengeneinstellklappe f. Stellantrieb	6
Reduzierungen von Ø 75 bis Ø 180	7
Reduzierungen von Ø 200 bis Ø 500	7
T - Stück mit Muffen 90° / 45° Abgang	8
Hosen-T-Stück m. Muffen 90° / 45° Abgang	9
T-Stück m. Reinigungsöffnung / Reinigungsöffnung	10
Flansche für Lüftungsrohre von Ø 75 - 400	11
Flansche für Lüftungsrohre von Ø 450 - 800	12
Deflektorhaube mit Muffe oder Flansch	13
Dachaufsatz 0° bis 45° Neigung	14
Regenhaube mit Muffe oder Flansch	15
Manschetten aus Weich-PVC	16
Rückschlagklappen	17
Vogelschutzgitter	18
Wanddurchführung	18
Lamellen Verschlussklappen	19
Zu- und Abluftgitter	20
Aufsatzrahmen für Zu- und Abluftgitter	20
Sattelstützen mit Muffe 90° oder 45° Abgang	21
Endboden und PVC Spiralschläuche	21
Rohre aus Plattenmaterial	21
Rohrschalldämpfer mit Muffen	22
Rohrschalldämpfer mit Flanschen	22
Rohrschalldämpfer Dämmkurven	23
Allgemeine Geschäftsbedingungen (AGB)	24

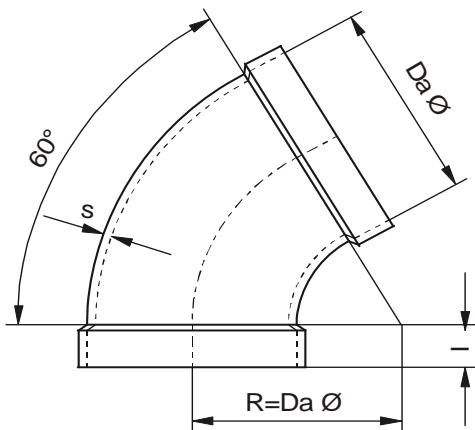
Werkstoff: PVC / PPs / PP / PE



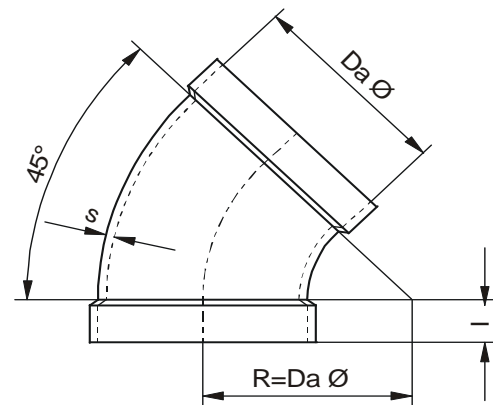
Zeta-Beiwert = 0,25



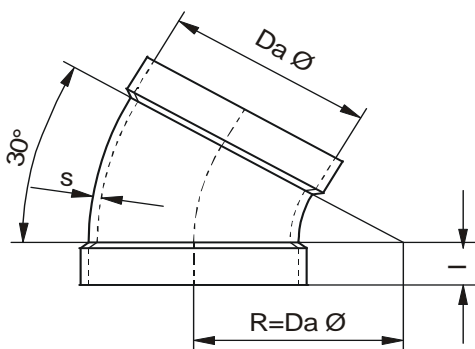
Zeta-Beiwert = 0,20



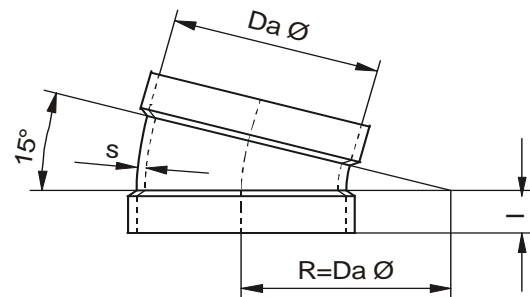
Zeta-Beiwert = 0,18



Zeta-Beiwert = 0,15



Zeta-Beiwert = 0,10



Zeta-Beiwert = 0,05

Alle Maßangaben in mm

Maß-, und Konstruktionsänderungen vorbehalten!



Rohrbogen R=Da Ø beidseitig mit Muffen

Dok.-Nr.: VK-021/4
Stand: 22.01.2009

Seite: T 2

Da Ø	PVC		PE / PP / PPs		alle
	Toleranz	min. s	Toleranz	s	l
50	0,3	1,8	0,7	3,0	40
63	0,3	1,8	0,7	3,0	40
75	0,3	1,8	0,7	3,0	40
90	0,3	1,8	0,9	3,0	40
110	0,3	1,8	1,0	3,0	40
125	0,3	1,8	1,2	3,0	40
140	0,4	1,8	1,3	3,0	40
160	0,4	1,8	1,5	3,0	40
180	0,4	1,8	1,7	3,0	40
200	0,4	1,8	1,8	3,0	40
225	0,5	1,8	1,9	3,5	40
250	0,5	2,0	2,0	3,5	40
280	0,6	2,3	2,2	3,5	50
315	0,6	2,5	2,4	4,0	50
355	0,7	2,9	2,7	4,0	50
400	0,7	3,2	3,0	4,5	50
450	0,8	3,6	3,5	5,0	60
500	0,9	4,0	4,0	5,0	60
560			4,5	6,0	80
600	1,0	5,0	4,5	6,0	80

Ø 560 segmentgeschweißt
Ab Ø 630 auf Anfrage

PVC ab Da Ø 700 - 1250 auf Anfrage
PE,PP,PPs ab Da Ø 630 - 1250 auf Anfrage

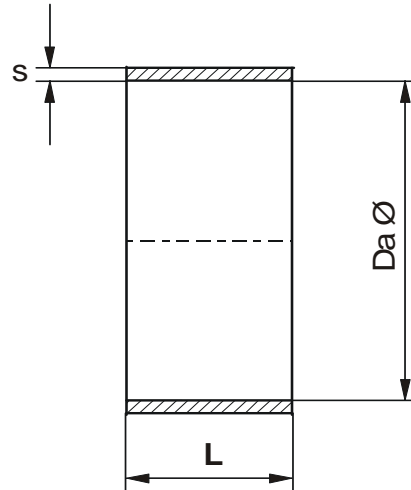
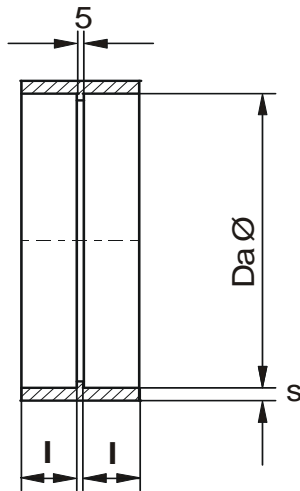
PVC bei R = Da Ø, 5000 Pa Unterdruck, < 25 ° C
bei R = Da Ø, 1600 Pa Unterdruck, < 45 ° C

PP, PPs bei R = Da Ø, 5000 Pa Unterdruck, < 45 ° C bis Da Ø 225 mm
bei R = Da Ø, 1600 Pa Unterdruck, < 45 ° C bis Da Ø 400 mm
bei R = Da Ø, 1000 Pa Unterdruck, > 45 ° C

Alle Maßangaben in mm

Maß-, und Konstruktionsänderungen vorbehalten!

Werkstoff: PVC / PPS / PP / PE



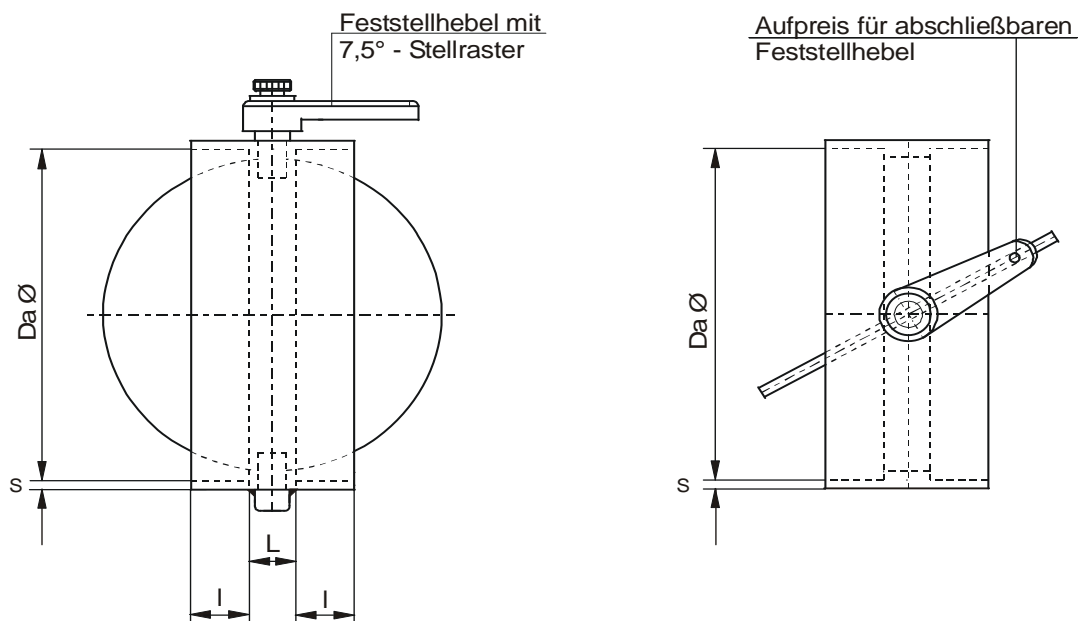
Da Ø	l	Toleranzen		Wandstärke s	
		PVC	PPs/PP/PE	PVC	PPs/PP/PE
50	40	+ 0,3	+ 0,7	2,5	3,0
63	40	+ 0,3	+ 0,7	2,5	3,0
75	40	+ 0,3	+ 0,7	2,5	3,0
90	40	+ 0,3	+ 0,9	2,5	3,0
110	40	+ 0,3	+ 1,0	2,5	3,0
125	40	+ 0,3	+ 1,2	2,5	3,0
140	40	+ 0,4	+ 1,3	2,5	3,0
160	40	+ 0,4	+ 1,5	2,5	3,0
180	40	+ 0,4	+ 1,7	2,5	3,0
200	40	+ 0,4	+ 1,8	2,5	3,0
225	40	+ 0,5	+ 1,9	2,5	3,5
250	40	+ 0,5	+ 2,0	2,5	3,5
280	50	+ 0,6	+ 2,2	2,5	3,5
315	50	+ 0,6	+ 2,4	2,5	4,0
355	50	+ 0,7	+ 2,7	3,0	4,0
400	50	+ 0,7	+ 3,0	3,0	4,5

Da Ø	L	Wandstärke s	
		PVC	PPs/PP/PE
450	120	3,6	5,0
500	120	4,0	5,0
560	120		6,0
600	120	5,0	6,0
630	120		6,0
700	150	6,0	8,0
710	150		8,0
800	150	6,0	8,0

handgefertigt

Ab Da Ø 900 auf Anfrage

Werkstoff: PVC / PPs / PP / PE



Zeta - Beiwert bei Klappenstellung	0,5	1,5	4	11	33	120	250
	10°	20°	30°	40°	50°	60°	70°

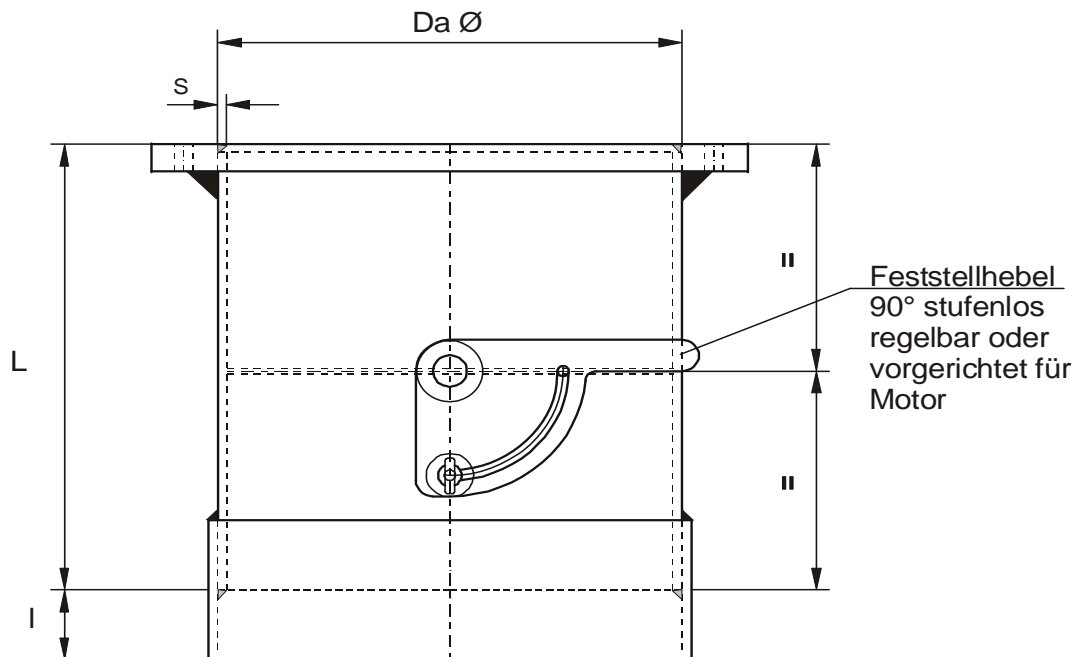
Da Ø	Toleranz		L	I	Wandstärke s	
	PVC	PPs/PP/PE			PVC	PPs / PP / PE
75	+ 0,3	+ 0,7	40	40	2,5	3,0
90	+ 0,3	+ 0,9	40	40	2,5	3,0
110	+ 0,3	+ 1,0	40	40	2,5	3,0
125	+ 0,3	+ 1,2	40	40	2,5	3,0
140	+ 0,4	+ 1,3	40	40	2,5	3,0
160	+ 0,4	+ 1,5	40	40	2,5	3,0
180	+ 0,4	+ 1,7	40	40	2,5	3,5
200	+ 0,5	+ 1,8	40	40	2,5	3,5
225	+ 0,5	+ 1,9	40	40	2,5	3,5
250	+ 0,5	+ 2,0	40	40	2,5	3,5
280	+ 0,6	+ 2,2	40	50	2,5	3,5
315	+ 0,6	+ 2,4	40	50	2,5	4,0
355	+ 0,7	+ 2,4	40	50	3,0	4,0
400	+ 0,7	+ 2,4	40	50	3,0	4,5

Alle Maßangaben in mm

Maß-, und Konstruktionsänderungen vorbehalten!

Werkstoff: PVC / PPs / PP / PE

Anschluß beiderseits mit Flansch oder Muffe



Zeta - Beiwert bei Klappenstellung	0,5	1,5	4	11	33	120	250
	10°	20°	30°	40°	50°	60°	70°

Da Ø	L	I	PVC	PPs/PP/PE
			s	s
450	320	60	3,6	5,0
500	360	60	4,0	5,0
560	410	70		6,0
600	450	70	5,0	6,0
630	480	70		6,0
700	520	70	6,0	8,0
710	530	70		8,0
800	560	70	6,0	8,0

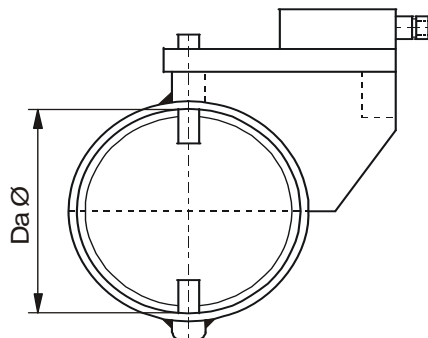
Ab Da Ø 900 auf Anfrage

Alle Maßangaben in mm

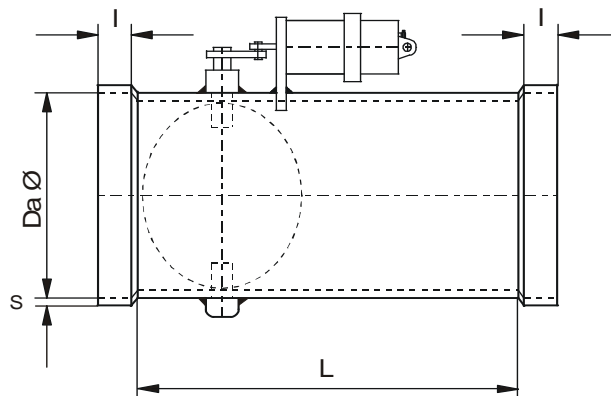
Maß-, und Konstruktionsänderungen vorbehalten!

Werkstoff: PVC / PPs / PP / PE

Für elektr. Stellmotor oder pneumatischen Stellmotor



Ausführung 1



Ausführung 2

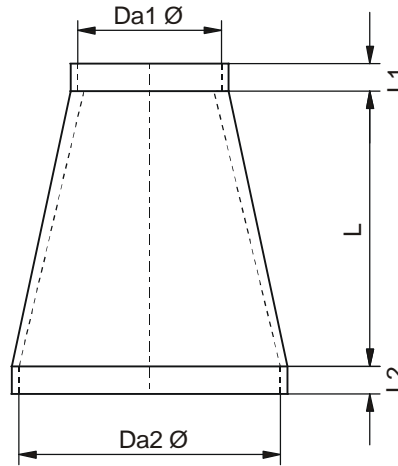
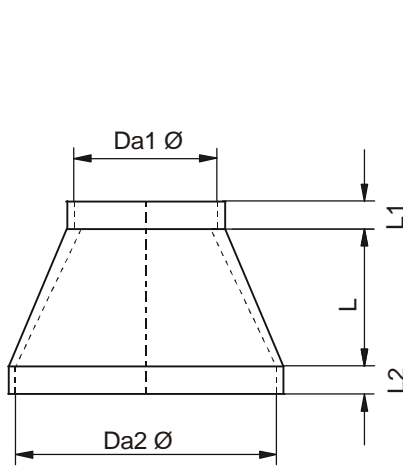
Zeta - Beiwert bei Klappenstellung	0,5	1,5	4	11	33	120	250
	10°	20°	30°	40°	50°	60°	70°

Da Ø	Toleranz		L	I	Wanstärke s	
	PVC	PPs/PP/PE			PVC	PPs/PP/PE
75	+ 0,3	+ 0,7	250	40	2,5	3,0
90	+ 0,3	+ 0,9	250	40	2,5	3,0
110	+ 0,3	+ 1,0	250	40	2,5	3,0
125	+ 0,3	+ 1,2	250	40	2,5	3,0
140	+ 0,4	+ 1,3	250	40	2,5	3,0
160	+ 0,4	+ 1,5	250	40	2,5	3,0
180	+ 0,4	+ 1,7	250	40	2,5	3,5
200	+ 0,5	+ 1,8	250	40	2,5	3,5
225	+ 0,5	+ 1,9	250	40	2,5	3,5
250	+ 0,5	+ 2,0	250	40	2,5	3,5
280	+ 0,6	+ 2,2	300	50	2,5	4,0
315	+ 0,6	+ 2,4	300	50	2,5	5,0
355	+ 0,7	+ 2,7	300	50	3,0	5,0
400	+ 0,8	+ 3,0	300	50	3,0	6,0

Alle Maßangaben in mm

Maß-, und Konstruktionsänderungen vorbehalten!

Werkstoff: PVC / PPs / PP / PE



Zeta-Beiwert $Da2 \sim Da1 = 0 \sim 0,5$

Da 1 Ø	Da 2 Ø	L	L1	L2
75	90	40	40	40
75	110	80	40	40
90	110	60	40	40
110	125	40	40	40
110	140	80	40	40
110	160	140	40	40
110	180	60	40	40
110	200	65	40	40
125	140	40	40	40
125	160	100	40	40
125	180	50	40	40
125	200	75	40	40
125	225	80	40	40
125	250	90	40	40
140	160	60	40	40
140	180	40	40	40
140	200	70	40	40
140	225	70	40	40
140	250	80	40	40
160	180	60	40	40
160	200	120	40	40
160	250	120	40	40
160	280	95	40	50
160	315	115	40	50
180	200	60	40	40
180	225	105	40	40
180	250	100	40	40
180	280	75	40	50
180	315	100	40	50

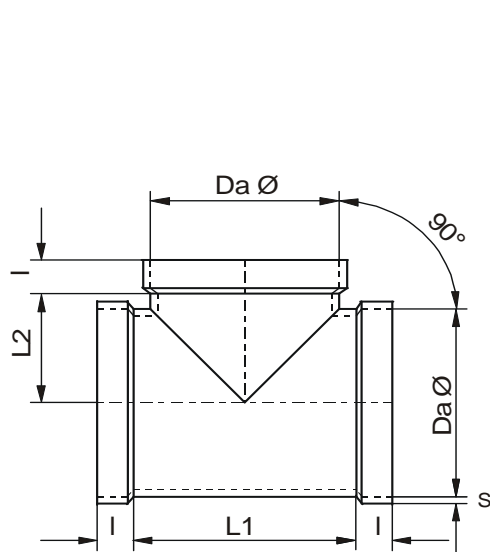
Da 1 Ø	Da 2 Ø	L	L1	L2
200	225	80	40	40
200	250	140	40	40
200	280	120	40	50
200	315	160	40	50
200	355	115	40	50
225	250	80	40	40
225	280	120	40	50
225	315	155	40	50
225	355	120	40	50
225	400	125	40	50
250	280	80	40	50
250	315	100	40	50
250	355	140	40	50
250	400	125	40	50
250	450	145	40	50
280	315	100	50	50
280	355	135	50	50
280	400	105	50	50
280	450	150	50	50
280	500	160	50	50
315	355	120	50	50
315	450	120	50	50
315	500	135	50	50
355	400	135	50	50
355	450	100	50	50
355	500	140	50	50

andere Abmessungen auf Anfrage

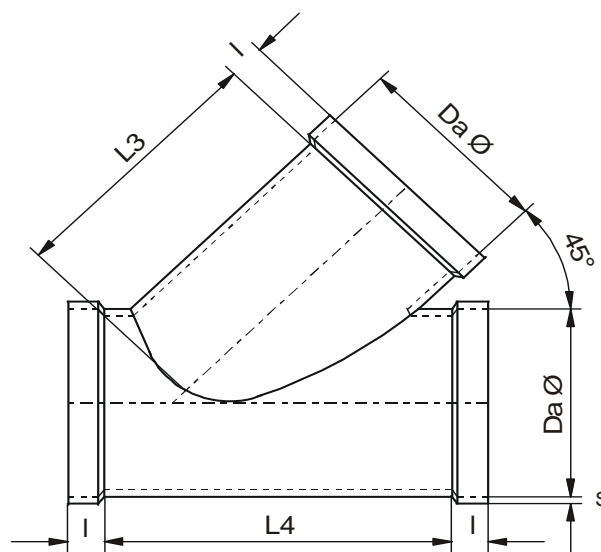
Alle Maßangaben in mm

Maß-, und Konstruktionsänderungen vorbehalten!

Werkstoff: PVC / PPs / PP / PE



Zeta-Beiwert=1,1



Zeta-Beiwert=0,9

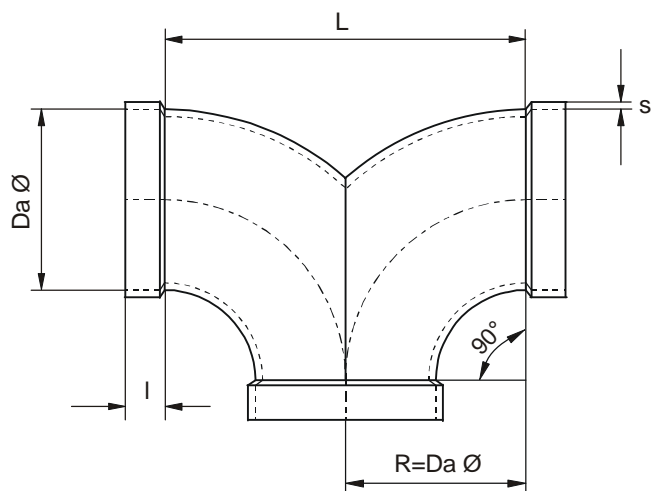
Da Ø	Toleranz		I	L1	L2	L3	L4	Wandstärke s	
	PVC	PPs/PP/PE						PVC	PPs/PP/PE
50	+ 0,3	+ 0,7	40	105	52,5	120	165	2,5	3,0
63	+ 0,3	+ 0,7	40	105	52,5	120	165	2,5	3,0
75	+ 0,3	+ 0,7	40	105	52,5	120	165	2,5	3,0
90	+ 0,3	+ 0,9	40	120	60,0	140	190	2,5	3,0
110	+ 0,3	+ 1,0	40	140	70,0	170	235	2,5	3,0
125	+ 0,3	+ 1,2	40	155	77,5	190	255	2,5	3,0
140	+ 0,4	+ 1,3	40	170	85,0	210	280	2,5	3,0
160	+ 0,4	+ 1,5	40	190	95,0	240	325	2,5	3,0
180	+ 0,4	+ 1,7	40	210	105,0	265	355	2,5	3,0
200	+ 0,4	+ 1,8	40	230	115,0	290	380	2,5	3,0
225	+ 0,5	+ 1,9	40	270	127,5	330	440	2,5	3,5
250	+ 0,5	+ 2,0	40	290	140,0	360	475	2,5	3,5
280	+ 0,6	+ 2,2	50	320	165,0	400	515	2,5	4,0
315	+ 0,6	+ 2,4	50	370	172,5	440	565	2,5	5,0
355	+ 0,7	+ 2,7	50	400	192,5	490	620	3,0	5,0
400	+ 0,7	+ 3,0	50	440	215,0	540	685	3,0	6,0
450	+ 0,8	+ 3,5	60	570	285,0	610	770	3,6	5,0
500	+ 0,9	+ 4,0	60	620	310,0	680	880	4,0	5,0
560		+ 4,5	60	680	340,0				6,0

Ab Da Ø 630 auf Anfrage

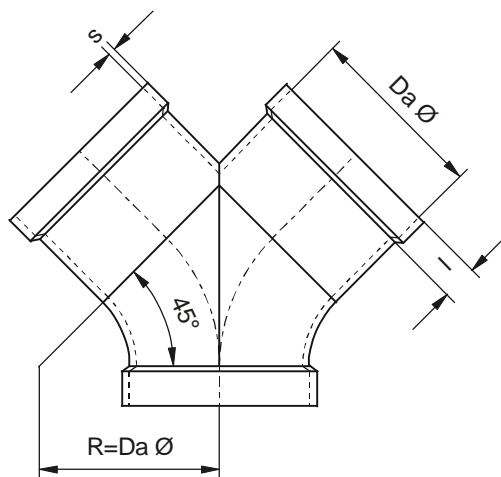
Alle Maßangaben in mm

Maß-, und Konstruktionsänderungen vorbehalten!

Werkstoff: PVC / PPs / PP / PE



Zeta-Beiwert = 0,25



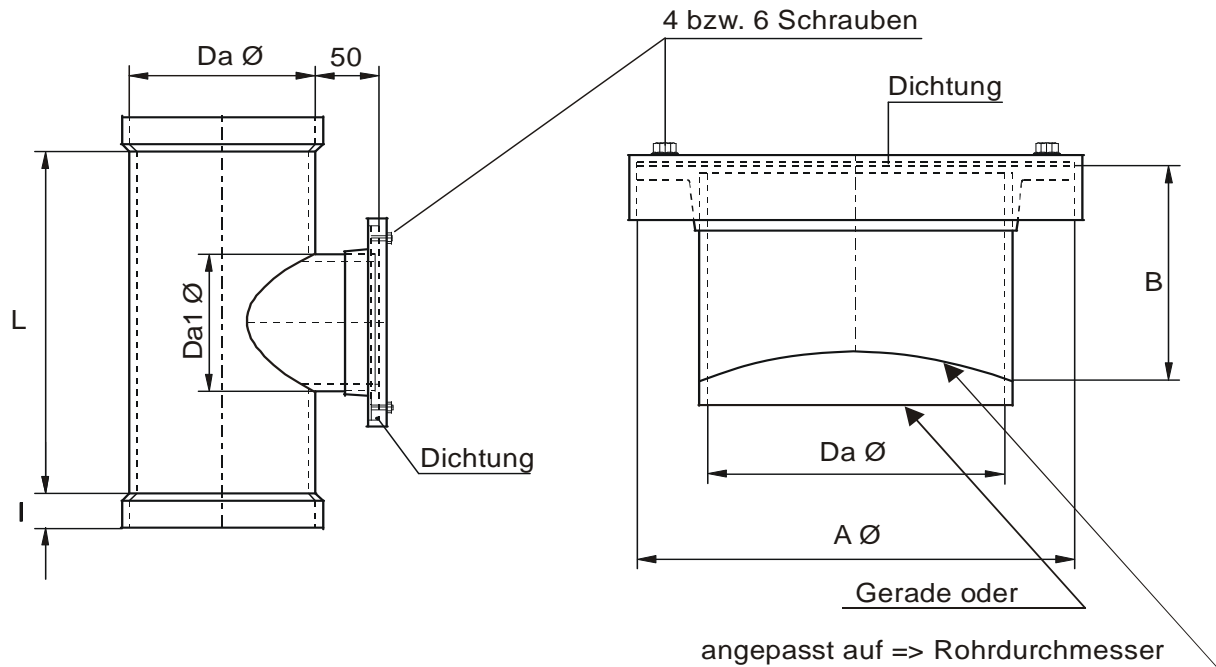
Zeta-Beiwert = 0,15

Da Ø	Toleranz		L	I	min. s	
	PVC	PPs/PP/PE			PVC	PPs/PP/PE
50	+ 0,3	+ 0,7	150	40	1,8	3,0
63	+ 0,3	+ 0,7	150	40	1,8	3,0
75	+ 0,3	+ 0,7	150	40	1,8	3,0
90	+ 0,3	+ 0,9	180	40	1,8	3,0
110	+ 0,3	+ 1,0	220	40	1,8	3,0
125	+ 0,3	+ 1,2	250	40	1,8	3,0
140	+ 0,4	+ 1,3	280	40	1,8	3,0
160	+ 0,4	+ 1,5	320	40	1,8	3,0
180	+ 0,4	+ 1,7	360	40	1,8	3,0
200	+ 0,4	+ 1,8	400	40	1,8	3,0
225	+ 0,5	+ 1,9	450	40	1,8	3,5
250	+ 0,5	+ 2,0	500	40	2,0	3,5
280	+ 0,6	+ 2,2	560	50	2,3	3,5
315	+ 0,6	+ 2,4	630	50	2,5	4,0
355	+ 0,7	+ 2,7	710	50	2,9	4,0
400	+ 0,7	+ 3,0	800	50	3,2	4,5
450	+ 0,8	+ 3,5	900	60	3,6	5,5
500	+ 0,9	+ 4,0	1000	60	4,0	6,5
560		+ 4,5	1120	60	4,0	6,0
600	+ 1,0	+ 4,5	1200	80	5,0	6,0

Alle Maßangaben in mm

Maß-, und Konstruktionsänderungen vorbehalten!

Werkstoff: PVC / PPs / PP / PE



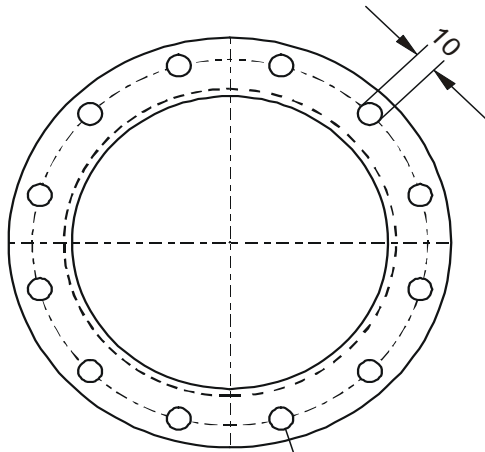
T-Stück mit Reinigungsöffnung			
Da Ø	Da 1 Ø	L	I
110	110	210	40
125	110	210	40
140	110	210	40
160	110	210	40
160	160	260	40
180	160	260	40
200	160	260	40
200	200	300	40
225	200	300	40
250	200	300	40
250	250	300	50
280	200	300	50
280	250	300	50
315	250	350	50
355	250	350	50
400	250	350	50

Reinigungsöffnung		
Da Ø	A Ø	B
110	180	100
125	200	100
140	225	120
160	250	130
180	280	140
200	280	150
225	315	170
250	355	180
280	400	190
315	400	210
355	450	220
400	500	250

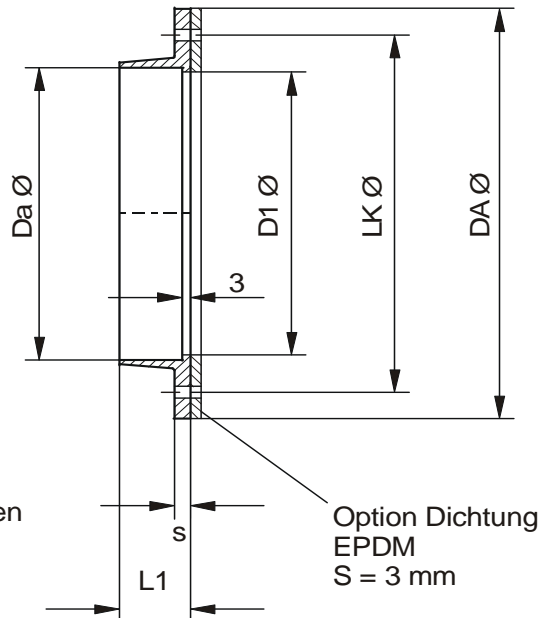
Ab Da Ø 450 auf Anfrage

Alle Maßangaben in mm

Werkstoff: PVC / PPs / PP / PE



X = Anzahl der Bohrungen



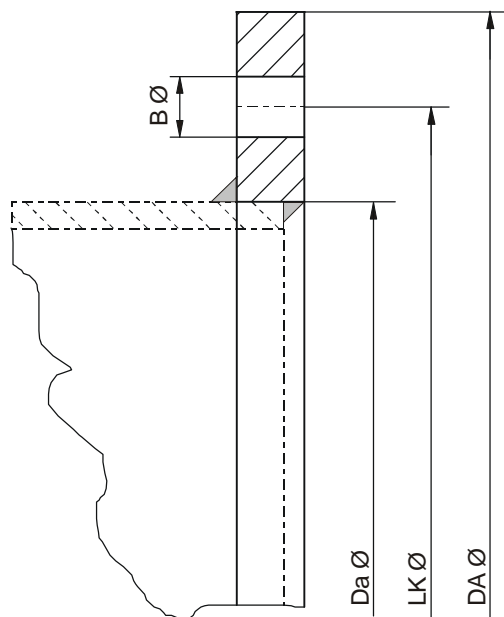
Da Ø	LK Ø	DA Ø	x	D1 Ø	L1	s
75	110	140	8	69	29	6,5
90	128	158	8	84	29	6,5
110	150	170	8	106	30	8,0
125	165	185	8	122	30	8,0
140	175	200	8	136	30	8,0
160	200	230	8	156	30	8,0
180	220	250	8	176	30	8,0
200	240	270	8	196	30	8,0
225	265	295	8	222	30	8,0
250	290	320	12	246	30	8,0
280	325	355	12	275	30	10,0
315	350	395	12	310	30	10,0
355	400	435	12	349	30	10,0
400	445	475	16	393	30	10,0

Alle Maßangaben in mm

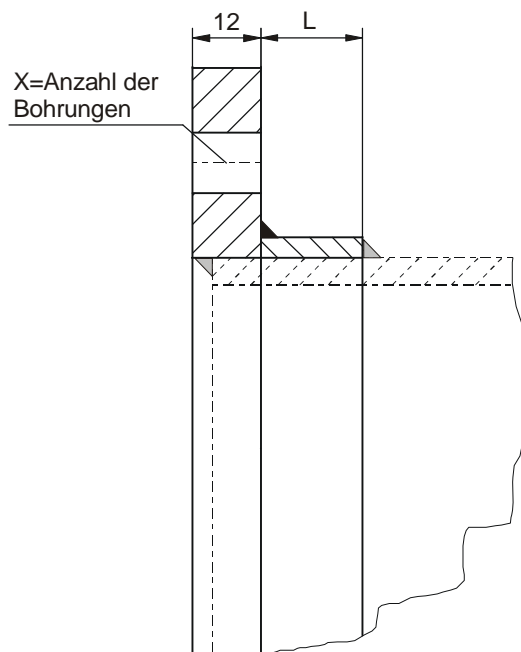
Maß-, und Konstruktionsänderungen vorbehalten!

Werkstoff: PVC / PPS / PP / PE

Ausführung ohne Muffe



Ausführung mit Muffe



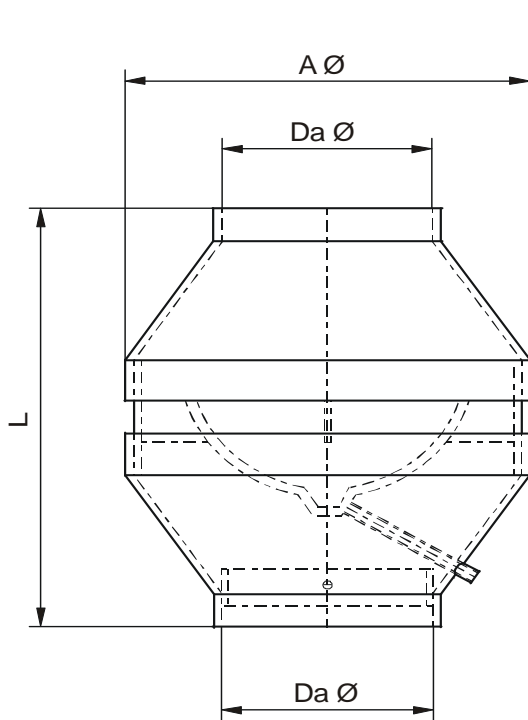
Da Ø	LK Ø	DA Ø	x	B Ø	L
450	510	560	16	10	60
500	560	610	20	10	60
560	610	660	20	10	60
600	660	710	24	10	80
630	710	760	24	10	80
700	760	810	24	10	80
710	760	810	24	10	80
800	866	916	28	10	80

Ab Da Ø 900 auf Anfrage

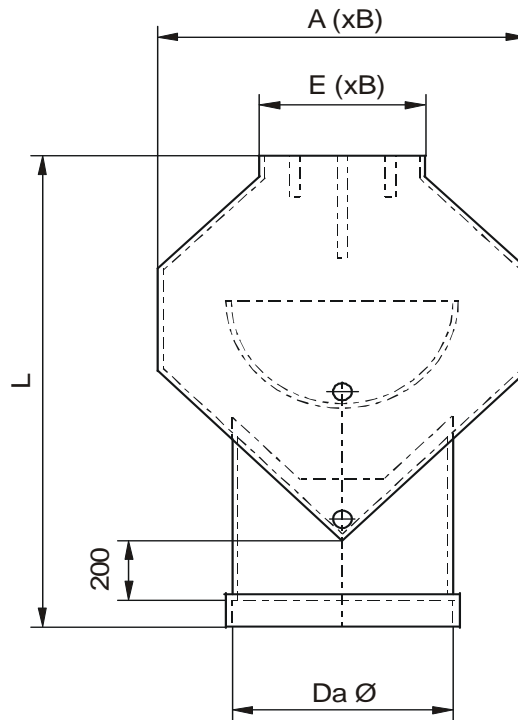
Alle Maßangaben in mm

Maß-, und Konstruktionsänderungen vorbehalten!

Werkstoff: PVC / PPs / PP / PE



Zeta-Beiwert = 0,8



Zeta-Beiwert = 1,8

runde Ausführung		
Da Ø	A Ø	L
110	206	290
125	256	340
140	256	320
160	321	410
180	321	380
200	361	410
225	408	430
250	458	470
280	508	520
315	508	440

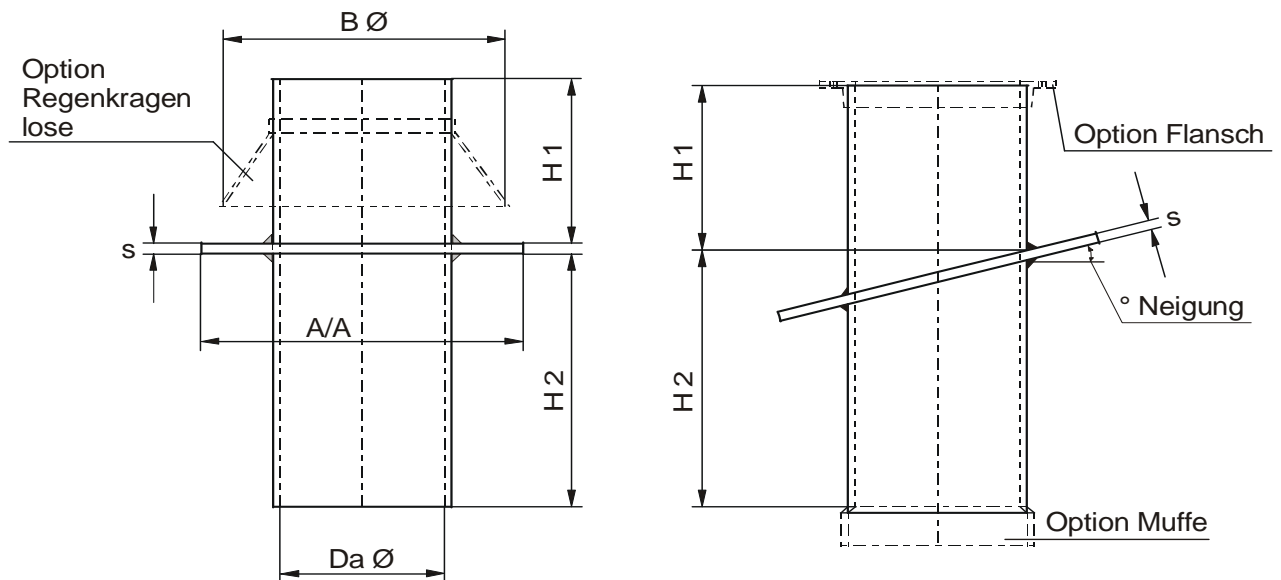
rechteckige Ausführung			
Da Ø	L	A (xB)	E (xB)
355	869	590 x 390	266 x 390
400	992	664 x 440	300 x 440
450	1047	747 x 495	338 x 495
500	1140	830 x 550	375 x 550
560	1235	913 x 605	412 x 605
600	1328	996 x 660	450 x 660
630	1423	1079 x 715	488 x 715
700	1516	1162 x 770	525 x 770
710	1611	1245 x 825	600 x 825
800	1704	1328 x 880	675 x 880

Ab Da Ø 900 auf Anfrage

Alle Maßangaben in mm

Maß-, und Konstruktionsänderungen vorbehalten!

Werkstoff: PVC / PPs / PP / PE



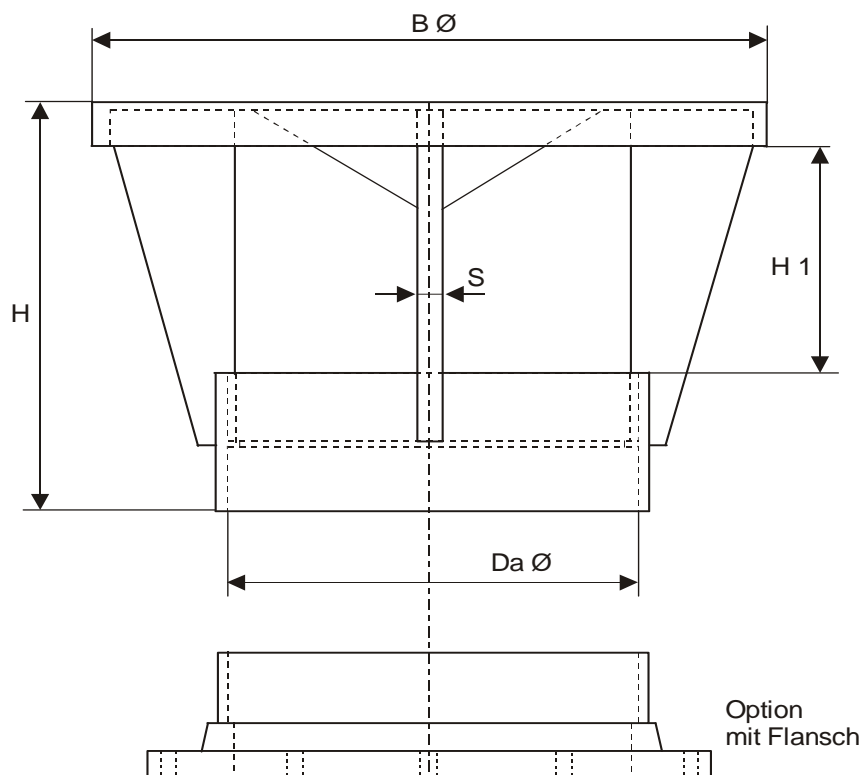
Da Ø	s	Neigung 0°			Neigung 1° - 22°			Neigung 23° - 45°			B Ø
		A/A	H1	H2	A/A	H1	H2	A/A	H1	H2	
110	8	350 x 350	250	400	400 x 400	300	430	450 x 450	350	450	200
125	8	350 x 350	250	400	400 x 400	300	430	450 x 450	350	460	250
140	8	350 x 350	250	400	400 x 400	300	435	450 x 450	350	470	250
160	8	400 x 400	250	400	450 x 450	300	440	500 x 500	350	480	315
180	8	400 x 400	250	400	450 x 450	300	445	500 x 500	350	490	315
200	8	400 x 400	250	400	450 x 450	300	450	500 x 500	350	500	315
225	10	450 x 450	250	400	500 x 500	300	455	550 x 550	350	510	400
250	10	450 x 450	250	400	500 x 500	300	460	550 x 550	350	525	450
280	10	500 x 500	250	400	550 x 550	300	470	600 x 600	350	540	500
315	10	500 x 500	250	400	550 x 550	300	480	600 x 600	350	550	500
355	10	550 x 550	250	400	600 x 600	300	490	650 x 650	350	570	500
400	10	600 x 600	250	400	650 x 650	300	500	700 x 700	350	600	500

Ab Da Ø 450 auf Anfrage

Alle Maßangaben in mm

Maß-, und Konstruktionsänderungen vorbehalten!

Werkstoff: PVC / PPs / PP / PE



Zeta-Beiwert = 1,5

Regenhaube mit Muffe				
Da Ø	B Ø	H1	H	S
110	225	55	165	8
125	225	65	175	8
140	250	70	180	8
160	250	80	190	8
180	280	90	200	8
200	315	100	210	8
225	355	115	225	8
250	400	125	235	8
280	450	140	240	10
315	500	160	290	10
355	550	170	300	10
400	600	200	330	10

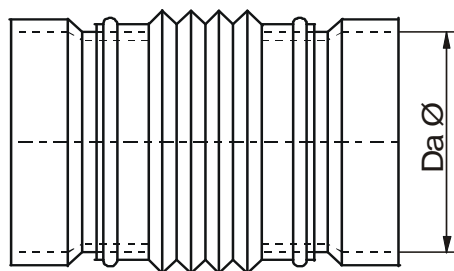
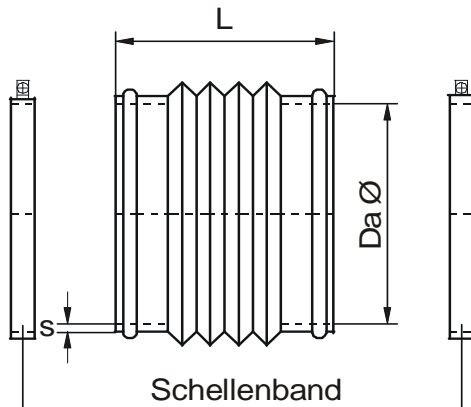
Alle Maßangaben in mm

Maß-, und Konstruktionsänderungen vorbehalten!

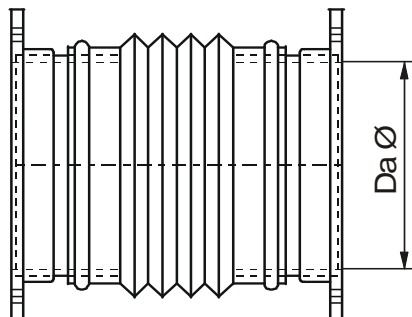
Werkstoff: PVC / PPs / PP / PE

Da Ø 75 - Da Ø 400 nahtlos

Wellmanschette in PVC grau



PVC Wellmanschette
mit Muffen aus PVC, PPS, PP, PE



PVC Wellmanschette
mit Flanschen aus PVC, PPs, PP, PE

Da Ø	L
75	90
90	90
110	90
125	90
140	150
160	150
180	150
200	150
225	150
250	150
280	150
315	150
355	150
400	150
450	150
500	150
560	150
600	150

Ab Ø 630 auf Anfrage

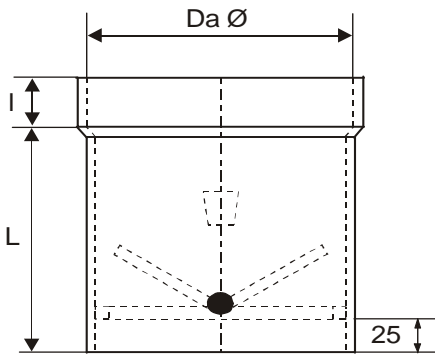
Alle Maßangaben in mm

Maß-, und Konstruktionsänderungen vorbehalten!

Werkstoff: PVC / PPs / PP / PE

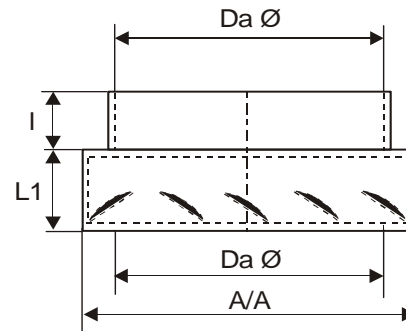
Senkrechte Ausführung

Ausführung 1



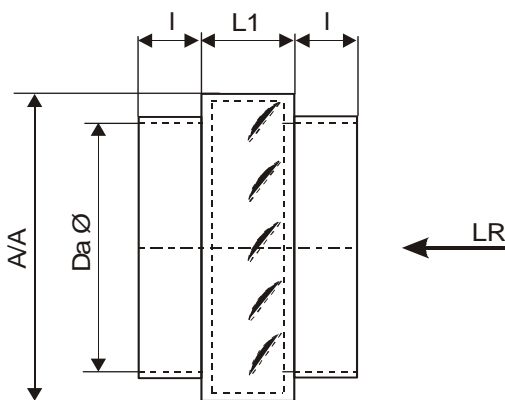
Zeta-Beiwert = 1,5

Ausführung 2



Zeta-Beiwert = 0,5

Waagerechte Ausführung

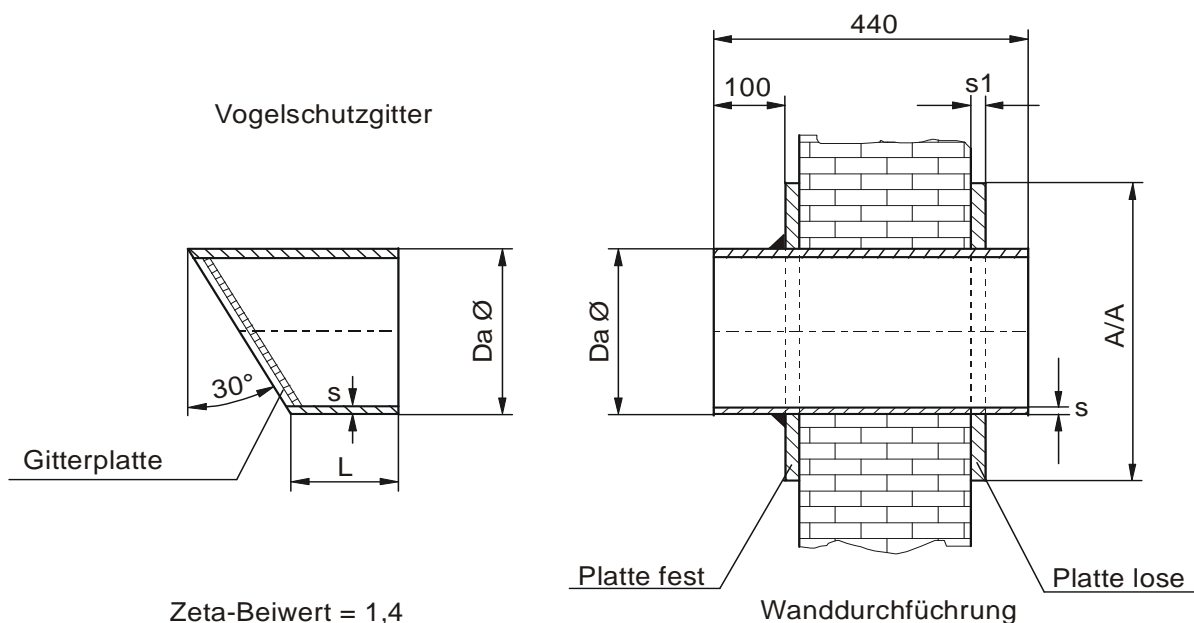


Zeta-Beiwert = 0,3

Rückschlagklappe

Da Ø	L	I	A/A	L 1
110	160	40	170	65
125	165	40	170	65
140	170	40	170	70
160	180	40	205	70
180	190	40	205	70
200	200	40	255	70
225	210	40	255	80
250	225	40	305	80
280	240	50	305	90
315	260	50	358	90
355	280	50	408	90
400	300	50	470	120

Werkstoff: PVC / PPs / PP / PE



Vogelschutzgitter			
	PVC	PPs/PP/PE	
Da Ø	s	s	L
110	1,8	3,0	100
125	1,8	3,0	100
140	1,8	3,0	100
160	1,8	3,0	100
180	1,8	3,0	150
200	1,8	3,0	150
225	1,8	3,5	150
250	2,0	3,5	150
280	2,3	3,5	200
315	2,5	5,0	200
355	2,9	5,0	200
400	3,2	6,0	200

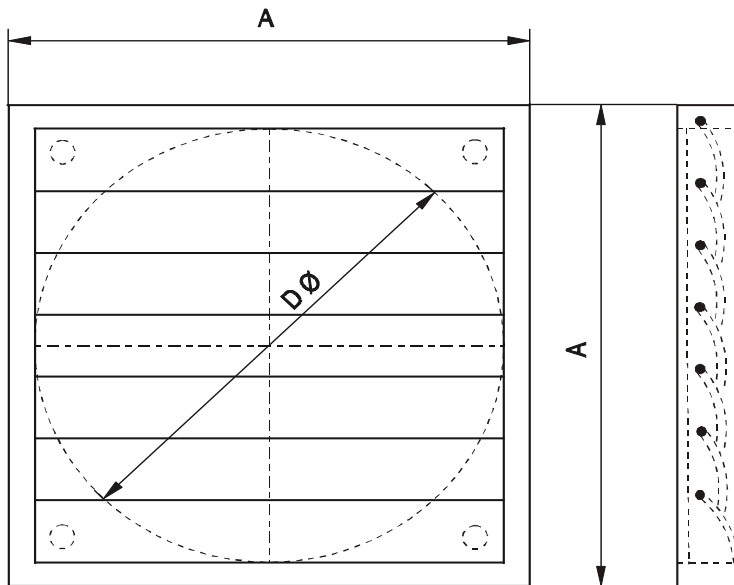
Ab Da Ø 450 auf Anfrage

Wanddurchführung		
Da Ø	s1	A/A
110	5	210
125	5	275
140	5	290
160	5	310
180	5	330
200	8	350
225	8	425
250	8	450
280	8	480
315	8	515
355	8	555
400	8	600

Ab Da Ø 450 auf Anfrage

Alle Maßangaben in mm

Werkstoff: PVC grau (RAL 7001)



Lamellen - Verschußklappe
für Außenwand (LVA)

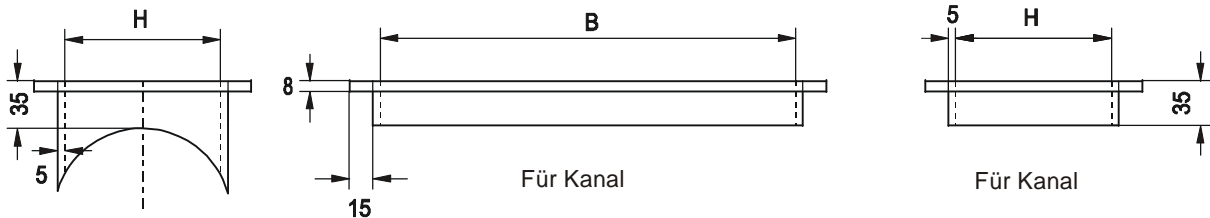
Zeta-Beiwert = 0,5

LVA	D Ø	A / A
12	110/125	160
15	140/160	194
20	180/200	244
25	200/250	294
30	280	347
35	315/355	397
40	400	501
50	450/500	549
65	600	696

Andere Abmessungen auf Anfrage

Werkstoff: PVC / PPs / PP / PE

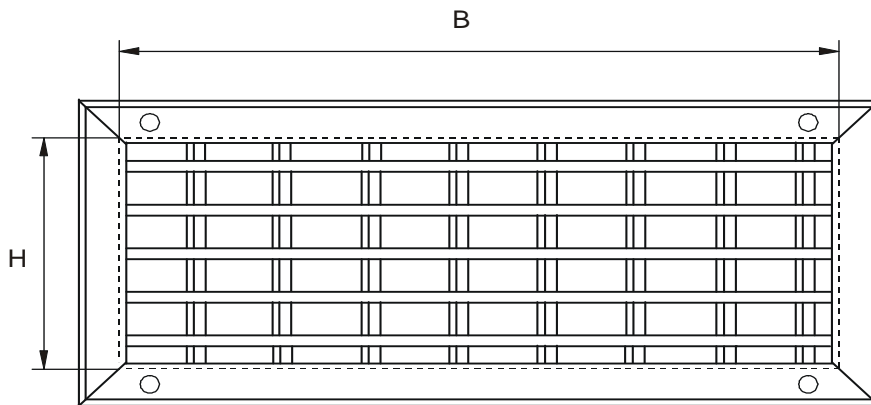
Aufsatzrahmen für Zu- und Abluftgitter



angepasst auf Rohr Da Ø

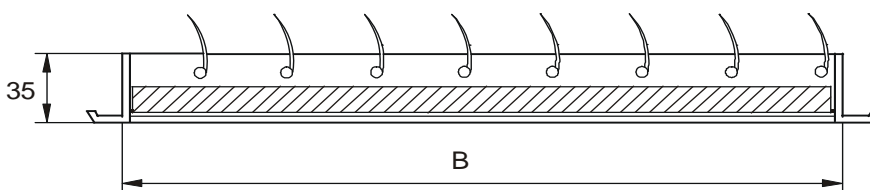
Bitte beachten: Maße B und H = zzgl. 5 mm

Werkstoff: PVC grau

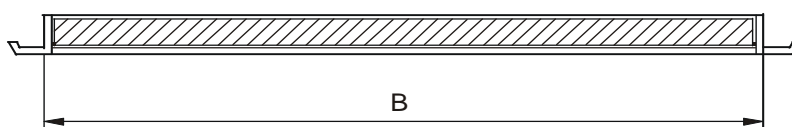


B / mm	H / mm
300	100
400	100
500	100
600	100
300	150
400	150
500	150
600	150
300	200
400	200
500	200
600	200
300	250
400	250
500	250
600	250

Zu- und Abluftgitter Typ: LGC



Zu- und Abluftgitter Typ: LGA

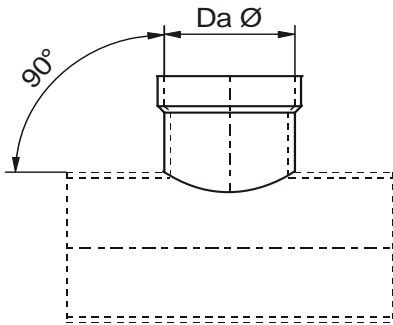


Alle Maßangaben in mm

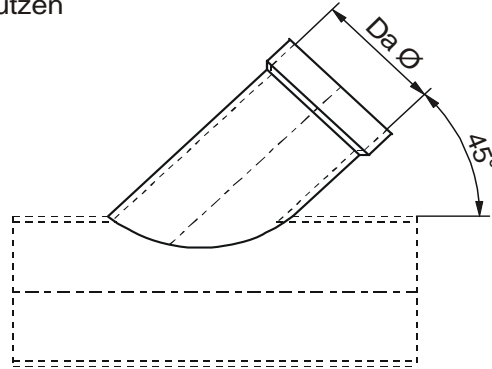
Maß-, und Konstruktionsänderungen vorbehalten!

Werkstoff: PVC / PPs / PP / PE

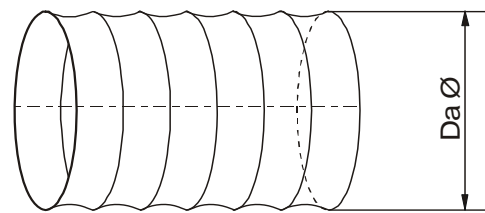
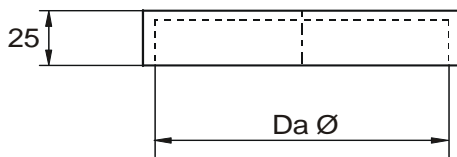
Sattelstutzen, angepasst
auf Rohr \geq Sattelstutzen



Endboden



Spiralschlauch flexibel



Lüftungsrohre aus Plattenmaterial

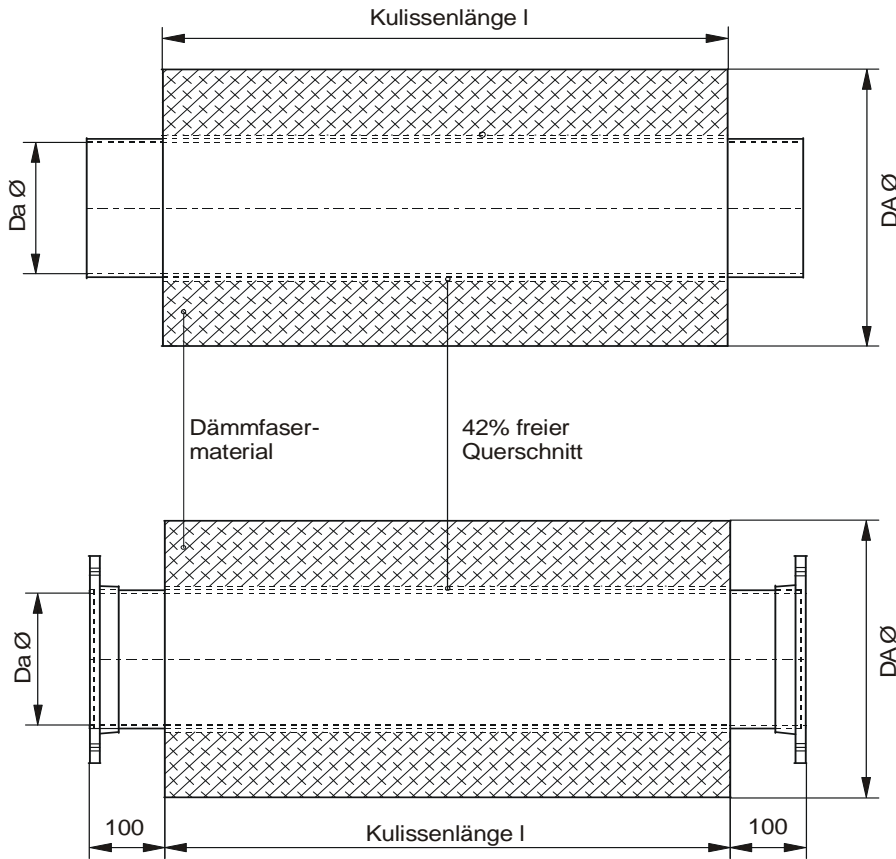
Da Ø	Standardlänge/m	Wandstärken = s mm					
450	L = 3 m	5 mm					
500	L = 3 m	5 mm	6 mm				
560	L = 3 m	5 mm	6 mm				
600	L = 3 m	5 mm	6 mm				
630	L = 3 m	5 mm	6 mm				
700	L = 3 m		6 mm	8 mm			
710	L = 3 m		6 mm	8 mm			
800	L = 3 m			8 mm	10 mm		
900	L = 3 m			8 mm	10 mm	12 mm	
1000	L = 3 m				10 mm	12 mm	
1250	L = 3 m					12 mm	15 mm
1400	L = 3 m					12 mm	15 mm

Andere Abmessungen auf Anfrage

Alle Maßangaben in mm

Maß- und Konstruktionsänderungen vorbehalten!

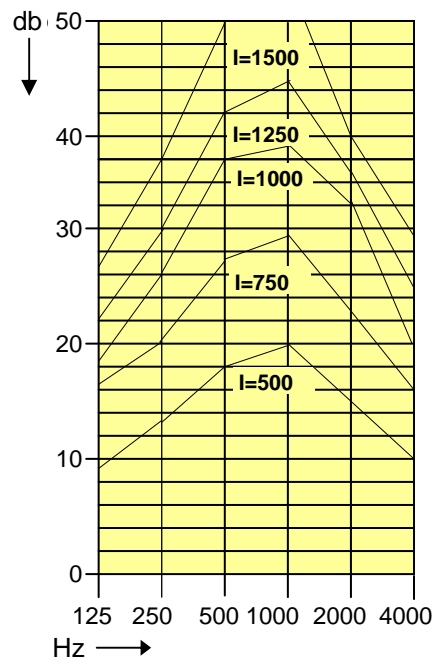
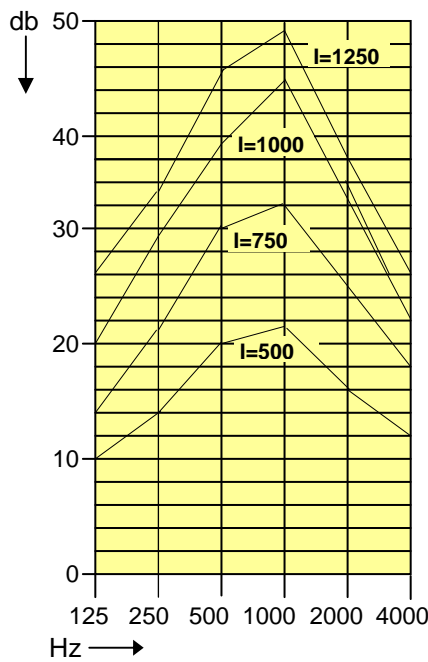
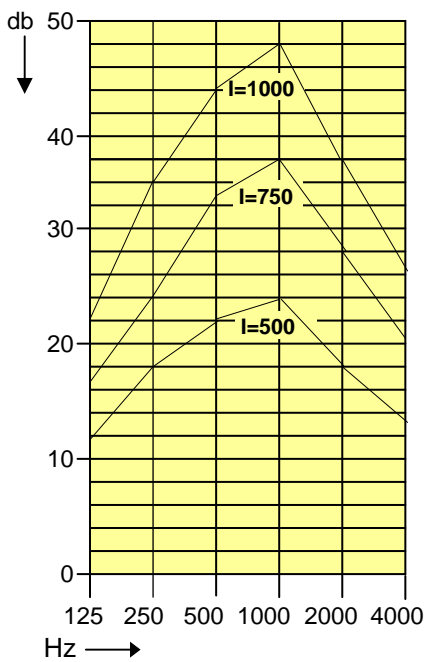
Werkstoff: PVC / PPs / PP / PE



Da 75 / 90

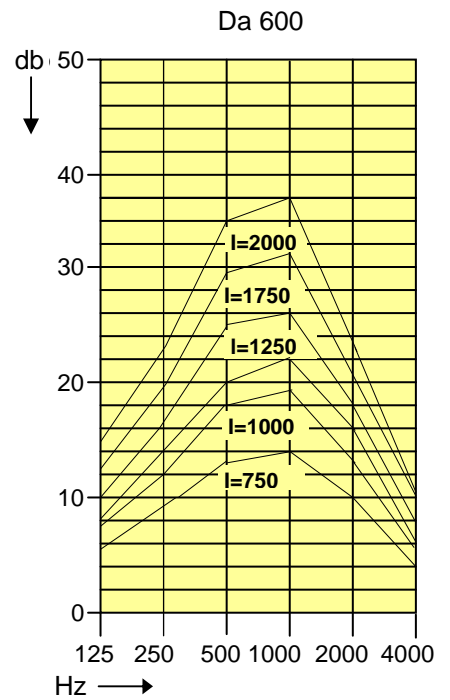
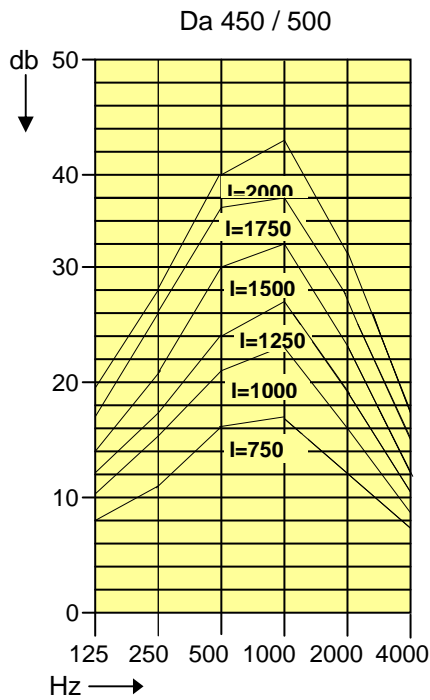
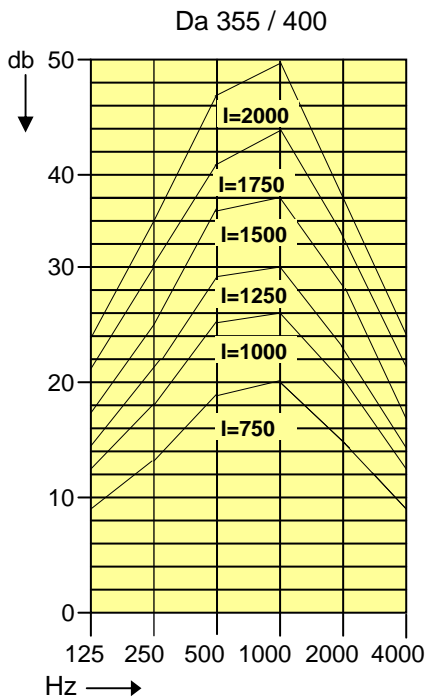
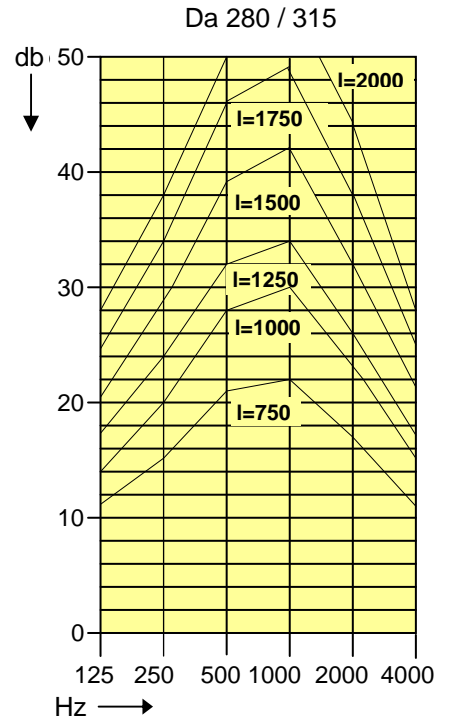
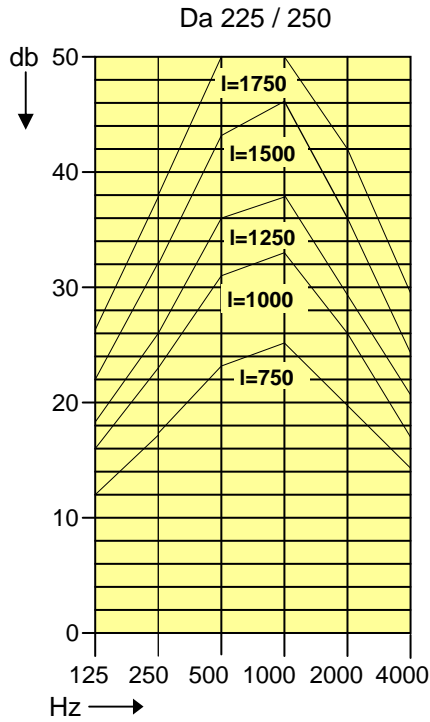
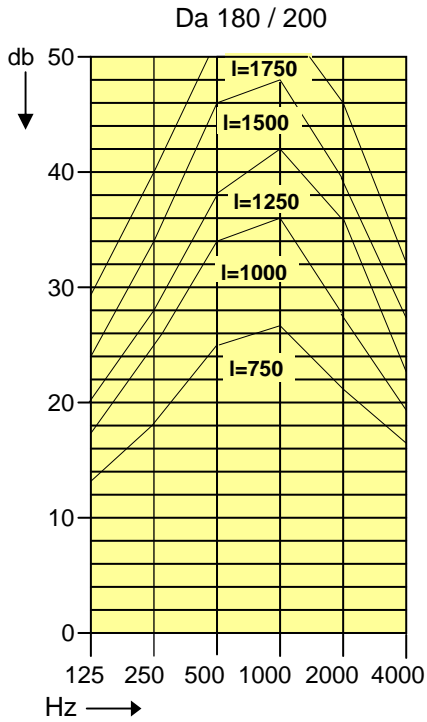
Da 110 / 125

Da 140 / 160



Alle Maßangaben in mm

Maß-, und Konstruktionsänderungen vorbehalten!



Allgemeine Geschäftsbedingungen

I. Vereinbarungen

Alle Vereinbarungen und Nebenabreden zwischen dem Besteller, dem Vertreter des Lieferers oder dem Lieferer selbst sowie Abänderungen des Vertrages sind nur dann verbindlich, wenn sie von uns schriftlich bestätigt worden sind.

II. Angebote

Angebote des Lieferers sind unverbindlich und stets freibleibend. Beschreibungen des Liefergegenstandes und technische Angaben sind unverbindlich. Die vom Lieferer angegebenen Wangengewichte sind Durchschnittsgewichte. Handelsübliche Abweichungen oder technisch unvermeidbare Unterschiede der Qualität, Farbe, Dimension und Oberfläche können nicht als Reklamationsgrund anerkannt werden. Ohne Zustimmung des Anbieters darf der Inhalt von Angeboten Dritten nicht zur Kenntnis gebracht und überhaupt vom Anbot keine mißbräuchliche Verwendung genommen werden.

Sollte ein Anbot nicht zur Auftragserteilung führen, behält sich der Anbieter das Recht auf Rückforderung des Angebotes samt allen zugehörigen Beilagen und Muster vor. Vom Anfrager eingesandte Muster und Vorlagen werden nur auf Wunsch zurückgestellt.

III. Auftragsannahme und Umfang der Lieferpflicht

Einkaufs- und Lieferbedingungen des Bestellers sind für den Lieferer nur dann verbindlich wenn sie ausdrücklich und schriftlich anerkannt werden. Die Verpflichtung zur Lieferung tritt erst nach erfolgter schriftlicher Bestätigung des Auftrages durch den Lieferer ein. Der Besteller anerkennt ausdrücklich die Übermittlung der Auftragsbestätigung auch per Telefax. Angemessene Teillieferungen sind zulässig. Die zumutbare Abweichung von den Bestellmengen kann bis zu +/-10% betragen ohne das der Lieferer entweder zur Nachbesserung oder Rücknahme verpflichtet werden kann. Besteht nach Annahme der Bestellung begründeter Zweifel an der Zahlungsfähigkeit oder Kreditwürdigkeit des Bestellers, so ist der Lieferer berechtigt, nach seiner Wahl Barzahlung oder Sicherheitsleistung vor Lieferung zu verlangen oder vom Vertrag zurückzutreten und vom Besteller Ersatz seiner Aufwendungen zu verlangen.

IV. Mindestauftragsgröße

Bestellungen mit einem Warenwert für Österreich unter 150,- EURO vor der gesetzlichen Mehrwertsteuer, für alle EG-Länder unter 400,- EURO und für das Ausland unter 1.000,- EURO können nicht erfolgen. In Ausnahmefällen wird eine Bearbeitungsgebühr von 25,- EURO pro Auftrag verrechnet.

V. Preis

Die Preise sind ab Werk oder Lager des Lieferers berechnet, ausschließlich Verpackungskosten. Sollten zwischen dem Bestelltag und der vereinbarten Lieferzeit Kostenerhöhungen eintreten die den Verkaufspreis um mindestens 5% erhöhen, so ist der Lieferer berechtigt, diese Erhöhung bei der Preisfestsetzung zu berücksichtigen.

VI. Verpackung

Die Art der Verpackung bleibt allein dem Lieferer überlassen. Im Rahmen der gesetzlichen Verpflichtung nehmen wir Verpackungsmaterial nur dann zurück, wenn es von uns stammt und uns kostenfrei zugestellt wird.

VII. Lieferung und Versand

Die Verladung und der Versand der Liefergegenstände geschieht auf alleinige Gefahr und Rechnung des Bestellers. Die Gefahr geht auch bei frachtfreier Lieferung mit Verlassen des Lieferwerkes oder des Lagers des Lieferers auf den Besteller über. Bei vom Besteller zu vertretenden Verzögerungen geht die Gefahr bereits mit der Meldung der Versandbereitschaft über.

Mit diesem Zeitpunkt ist der Liefergegenstand im Sinne des § 6 Produkthaftungsgesetz in die Verfügungsmacht des Abnehmers übergegangen und damit in Verkehr gebracht worden.

Bei Bestellung auf Abruf gewährt der Lieferer, wenn nichts anderes vereinbart ist, dem Besteller zur Abnahme eine Frist von 6 Monaten.

VIII. Lieferfrist

Angegebene Lieferfristen gelten annähernd und unverbindlich ab Lieferwerk.

Wird eine vereinbarte Lieferfrist um mehr als 4 Wochen überschritten, so ist der Besteller berechtigt, nach fruchtlosem Ablauf einer von ihm zu setzenden Nachfrist vom Vertrag zurückzutreten. Weitere Ansprüche sind ausgeschlossen.

Umstände die die Herstellung oder den Versand verhindern oder erschweren, z.B. höhere Gewalt, Krieg, Arbeitskampf, Aufruhr, behördliche Maßnahmen, Energie- oder Rohstoffmangel, Betriebsstörungen Ausbleiben von Zulieferungen unserer Vorlieferanten entbinden den Lieferer von der Einhaltung der Lieferung auf die Dauer der Behinderung.

Der Lieferer haftet bei verspäteter Lieferung für keinerlei Schäden, es sei denn, diese Schäden wären durch vorsätzliches oder grob fahrlässiges Verhalten des Lieferers verschuldet.

Bei Bestellung auf Abruf gewährt der Lieferer, wenn nichts anderes vereinbart ist, dem Besteller zur Abnahme eine Frist von 6 Monaten. Nach abgelaufener Abnahmefrist ist der Lieferer berechtigt, unter Einhaltung einer Nachfrist von 14 Tagen die Abnahme und Bezahlung der bestellten Waren zu verlangen.

IX. Zahlungsbedingungen

Zahlungen sind im Rahmen des vereinbarten Zieles, gerechnet ab dem Ausstellungsdatum der Rechnung, an uns direkt zu leisten. Skonto muß ausdrücklich auch der Höhe nach vereinbart sein.

Bei Werkzeuganfertigungen sind 50% des Werkzeugkostenanteils sofort bei Auftragserteilung ohne Skonto, der Restbetrag nach Gutbefund der Ausfallmuster, spätestens aber 30 Tage nach Lieferung, zu zahlen.

Wechsel werden nur nach Vereinbarung oder unter Vorbehalt des Eingangs gutgebracht, wenn sie am Sitz des Lieferers zahlbar gestellt sind. Für rechtzeitige Vorzeigung und Protesterhebung übernimmt der Lieferer keine Gewähr. Diskont und Einzugsspesen gehen zu Lasten des Bestellers.

Bei Zahlungsverzug ist der Lieferer berechtigt, Verzugszinsen in Höhe von 6% über dem Diskontsatz der Österr. Nationalbank zu verrechnen.

Im Falle der Säumnis verpflichtet sich der Käufer/Auftraggeber die Betriebskosten eines Inkassoinstitutes gemäß Verordnung des Bundesministeriums für wirtschaftliche Angelegenheiten über die Gebühren der Inkassoinstitute, BGBl. Nr. 141/1996 zu vergüten.

X. Eigentumsvorbehalt

Bis zur völligen Barzahlung aller unserer Forderungen samt Nebengebühren behält sich der Lieferer das uneingeschränkte Eigentumsrecht an sämtlichen gelieferten Waren vor.

Eine sich Dritten gegenüber allenfalls ergebende Unwirksamkeit dieser Vereinbarung beeinträchtigt nicht die Wirksamkeit derselben zwischen Käufer und Verkäufer.

Jedenfalls verpfändet der Käufer mit dem Bezug von Waren für den Fall, daß er später einzelne bezahlen sollte, andere aber nicht, seine Anwartschaftsrechte auf Erwerb des Eigentums an den bezahlten Waren dem Verkäufer zur Sicherung von dessen Anspruch auf Bezahlung der anderen.

Sofern der Käufer von ihm noch nicht bezahlte vom Verkäufer gelieferte Waren weiterveräußern sollte, tritt der Käufer dem Verkäufer die ihm hieraus entstehenden Kaufpreisforderungen zur Besicherung des Verkäufers diesem ab. Der Käufer ist verpflichtet, seinen Abnehmern, gegebenenfalls durch entsprechende Gestaltung von Verkaufs- und Lieferbedingungen, zur Kenntnis zu bringen, daß sie damit rechnen müßten, daß ihnen verkaufte und gelieferte Waren noch im Vorbehalteigentum des Verkäufers stehen oder mit Pfandrechten zu Gunsten desselben belastet sind.

Desgleichen ist der Käufer verpflichtet, seinen Abnehmern mitzuteilen, daß sie von ihm noch nicht bezahlte Waren mit schuldbefreiender Wirkung nur dem Verkäufer zahlen können, wie er auch verpflichtet ist, den Verkäufer zu verständigen, falls unter Eigentumsvorbehalt stehende Waren oder solche, hinsichtlich welcher das Anwartschaftsrecht des Käufers noch dem Verkäufer verpfändet ist, von dritter Seite gepfändet wird, und darüber hinaus verpflichtet ist, den pfändenden Dritten schriftlich unter Übermittlung einer Kopie an den Verkäufer über die Rechte des Verkäufers zu informieren.

XI. Gewährleistung

Der Lieferer ist verpflichtet, die Lieferung gem. bestätigtem Auftrag bzw. Muster durchzuführen, wobei Mustergenauigkeit und Genauigkeit der Abmessungen soweit gewährleistet wird, als dies auf Grund der liefergegenständlichen Produkte, auf Grund der Spezifikation des Lieferers und auf Grund der für den Liefergegenstand maßgeblichen Abmaßtoleranzen technisch möglich ist.

Der Liefergegenstand bietet nur jene Eigenschaften und Sicherheit, die auf Grund der O-NORMEN, Zulassungsvorschriften, Bedienungsanleitungen, Vorschriften des Lieferwerkes über die Behandlung des Liefergegenstandes, Wartungsverträgen und sonstigen gegebenen Hinweisen erwartet werden können. Der Lieferer leistet keine Gewähr für die Verwendungseignung des Liefergegenstandes, vielmehr hat der Besteller selbst die Eignung des Liefergegenstandes für den jeweiligen Verwendungszweck abzuklären und zu prüfen. Besondere Prüfungen durch den Lieferer bedürfen einer besonderen Vereinbarung, wobei die Kosten grundsätzlich zu Lasten des Bestellers gehen.

Der Besteller ist verpflichtet, den Liefergegenstand unverzüglich auf Vollständigkeit und Qualität zu überprüfen und allfällige Mängel sofort im Sinne des § 377 HGB unverzüglich schriftlich zur Kenntnis zu bringen sowie alle erforderlichen Unterlagen (Packzettel, Musterstücke etc.) zur Verfügung zu stellen.

Für den Fall berechtigter Mängel des Liefergegenstandes und fristgerechter Beanstandung innerhalb der gesetzlichen Gewährleistungszeit, leistet der Lieferer nach seiner Wahl Ersatz durch Gutschrift oder durch Austausch des Liefergegenstandes.

Darüber hinausgehende Ersatzansprüche aller Art werden nicht anerkannt. Beratungen und Auskünfte, z.B. über Einsatz, Verarbeitung und Anwendung der Waren, erfolgen nach bestem Wissen unserer Mitarbeiter, jedoch unter Ausschuß jeglicher Haftung.

XII. Schadenersatz und Produkthaftung

Alle Kunststoffe können bei hochsommerlichen Temperaturen ihre Form oder bei längerer Lagerung im Freien ihre Farbe verändern. Vorsicht bei Transport und Lagerung!

Der Lieferer haftet nur für Schäden, die durch Vorsatz oder grober Fahrlässigkeit entstanden sind.

Bei Lieferungen an gewerbliche Nutzer ist die Ersatzpflicht für aus dem Produkthaftungsgesetz, BGBl. 1988/89 resultierende Sachschäden sowie Produkthaftungsansprüche, die aus anderen Bestimmungen abgeleitet werden können, ausgeschlossen.

Werden Waren an gewerbliche Verbraucher und Wiederverkäufer geliefert, so sind diese verpflichtet, den Ausschluß der Produkthaftung im Sinne des obigen Absatzes in den Verträgen mit Ihren Abnehmern zu vereinbaren. Wird dieser vertraglichen Vereinbarung nicht entsprochen, haftet der Abnehmer für allen daraus entstandenen Schaden.

XIII. Export

Die Vertragsparteien verpflichten sich bei Exportgeschäften die internationalen Regeln über die Auslegung handelsüblicher Vertragsformeln (Incoterm 1990) und bei Auftreten von Sachmängeln die Regeln des Madrider Abkommens zu beachten, soweit in diesen Lieferungsbedingungen nichts anderes geregelt ist.

XIV. Erfüllungsort, anzuwendendes Recht, Gerichtsstand

Es gilt ausschließlich österreichisches Recht. Erfüllungsort für Lieferungen und Zahlungen ist der Standort des Lieferers. Gerichtsstand ist das für den Standort des Lieferers zuständige Gericht.

XV. Allfälliges

Sind oder werden einzelne Bestimmungen dieser Lieferungsbedingungen unwirksam, so wird dadurch die Wirksamkeit der übrigen Bestimmungen nicht berührt. Die Vertragsparteien sind verpflichtet, eine neue Bestimmung zu vereinbaren, die dem Sinn und Zweck dieser Bedingungen entspricht.