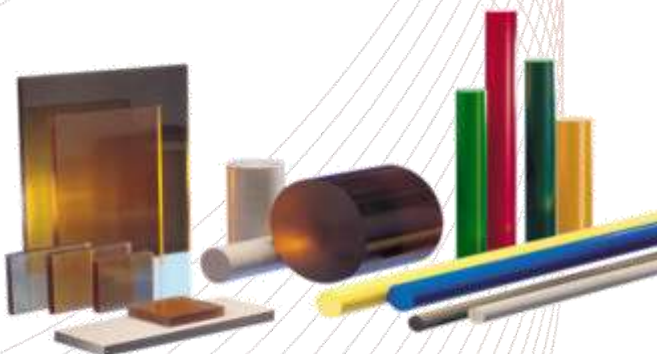


# AKUplastics

Ihr Lieferant

## Produktprogramm





# PRODUKTE

**UNSER PROFIL**

**WERKSTOFFE**

**HALBZEUGE**

- Platten
- Vollstäbe
- Hohlstäbe
- Profile
- Sichtrohre

**LIEFERÜBERSICHT**

**FERTIGTEILE**

**LÜFTUNGSFORMTEILE**

**MASCHINEN & GERÄTE**

**NACHHALTIGKEIT**

# Unser Profil

Jahrelange Erfahrung im Bereich des Vertriebes sowie der Be- und Verarbeitung von thermoplastischen Halbzeugen sind wir ein bedeutender österreichischer Anbieter von Komplettlösungen für die gesamte Bearbeitungsbranche geworden.

Von unserem Stammsitz nahe Melk an der Donau beliefern und betreuen wir den heimischen Markt sowie unsere Kunden in Westeuropa, Ungarn und Südosteuropa. Unsere beiden lagerführenden Niederlassungen in Tschechien und in der Slowakei sind für deren jeweiligen Märkte, sowie andere osteuropäische Länder zuständig.

Unsere Produkte werden in den Bereichen

- **Chemische Industrie**
- **Behälter- und Anlagenbau**
- **Semiconductor Industrie**
- **Apparatebau**
- **Elektro- und Elektronikindustrie**
- **Maschinenbau**
- **Lager-, Hebe- und Fördertechnik**
- **Textilmaschinebau**
- **Automobilindustrie und Fahrzeugbau**
- **Lebensmittelindustrie**
- **VisCom Anwendungen**
- **Medizintechnik**
- **Nukleartechnik**

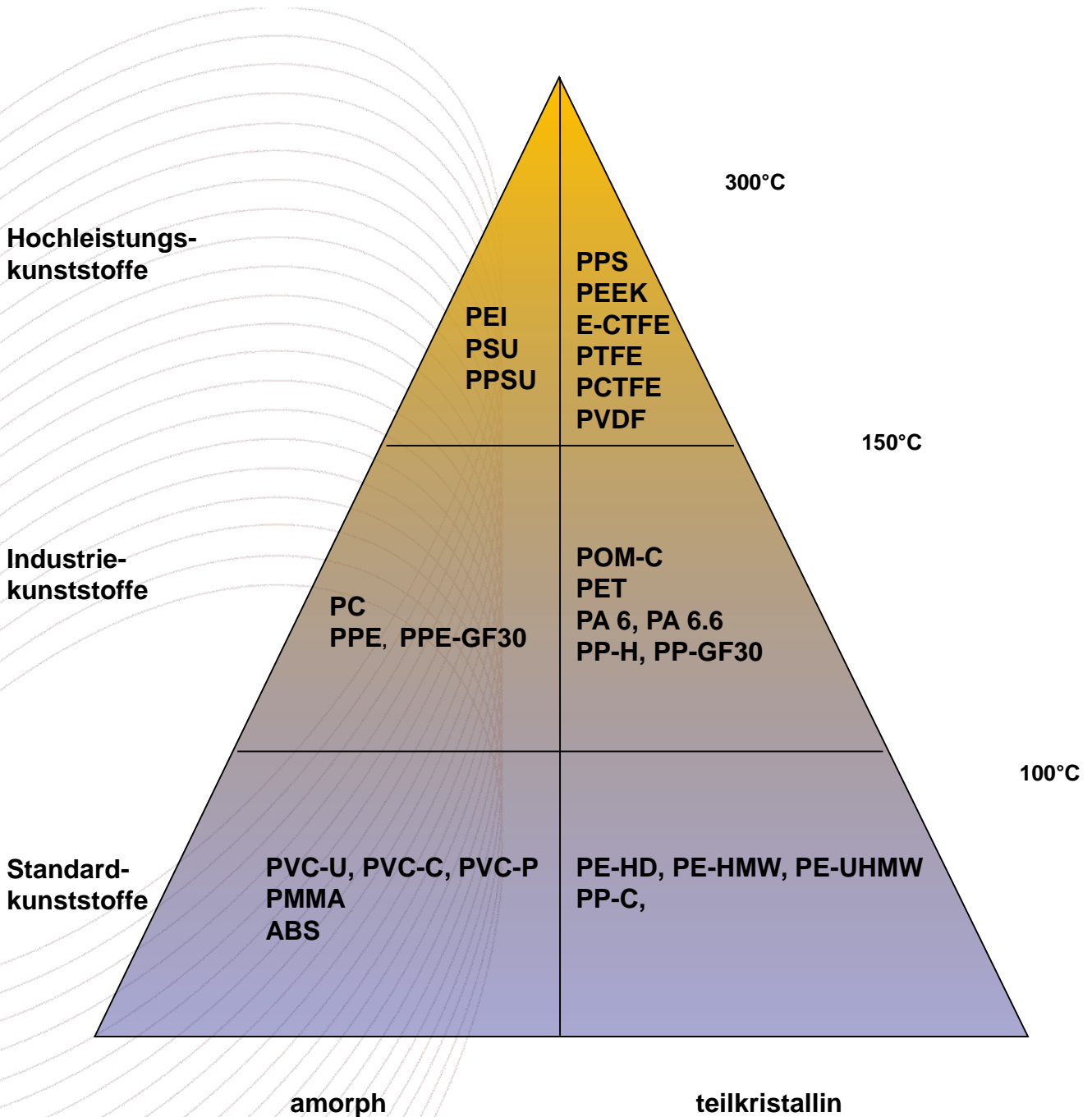
und in vielen weiteren Bereichen eingesetzt.

Eine **ausgewogene Produktpalette**, welche von **Halbzeugen** wie Platten, Voll- und Hohlstäben, Sechskantstäben, Flachstäben, Normprofilen, Schweißdrähten und Sichtrohren über spanend gefertigten **Fertigteile** sowie **Lüftungformteile**, bis hin zu **Bearbeitungsmaschinen** für Schweiß- und Biegetechnik reicht, unterstreicht dies deutlich.

Durch kontinuierliche Prüfung und Erweiterung des Lieferantenpools sind wir in der Lage beste Qualität zu fairen Preisen anzubieten.

Da permanente Marktbeobachtung und gesellschaftliche Veränderungen künftig ein Umdenken bei Lösungen erfordern, werden nun weltweit erstmalig Halbzeuge auf Basis von Biopolymeren und Regeneraten erzeugt.

# Werkstoffe



Diese Übersicht stellt einen Auszug über die am Markt verfügbaren und bei uns erhältlichen Werkstoffe dar und erhebt keinen Anspruch auf Vollständigkeit.

# Halbzeuge - Platten

Von den bekannten **Standardkunststoffen** (PVC, PE, PP) über **technische Kunststoffe** (PA, POM) bis hin zu den **Hochleistungskunststoffen** (PTFE, PFA, E-CTFE, PEEK) liefern wir Platten (Tafeln) und Blöcke.

Die verwendeten Rohstoffe zeichnen sich durch **gleichbleibend hohe Qualität** aus. Die Platten werden je nach Material und Dicke entweder auf modernsten Extrusionslinien oder im Preß-/Sinterverfahren gefertigt.

Für den kostenorientierten Verarbeiter liefern wir entsprechend der Materialverfügbarkeit auch Platten aus PE- und PP-Regeneratwaren an.

Besonders für den Masseneinsatz der Standardkunststoffe PE, PP und PVC in den Bereichen Behälterbau und chemischen Anlagenbau, Elektroverteilerbau, Bunker- und Schurrenbau, Erd- und Tunnelbau u.a. versuchen wir laufend unser Lieferantenpool zu optimieren, um stetig einen Wettbewerbsvorteil für unsere Kunden zu schaffen.

Platten liefern wir in den üblichen **Standardformaten und Dicken**, sowie **nach Kundenwunsch, auch als Zuschnitte** oder in weiterverarbeiteter Form als **Fertigteile**.

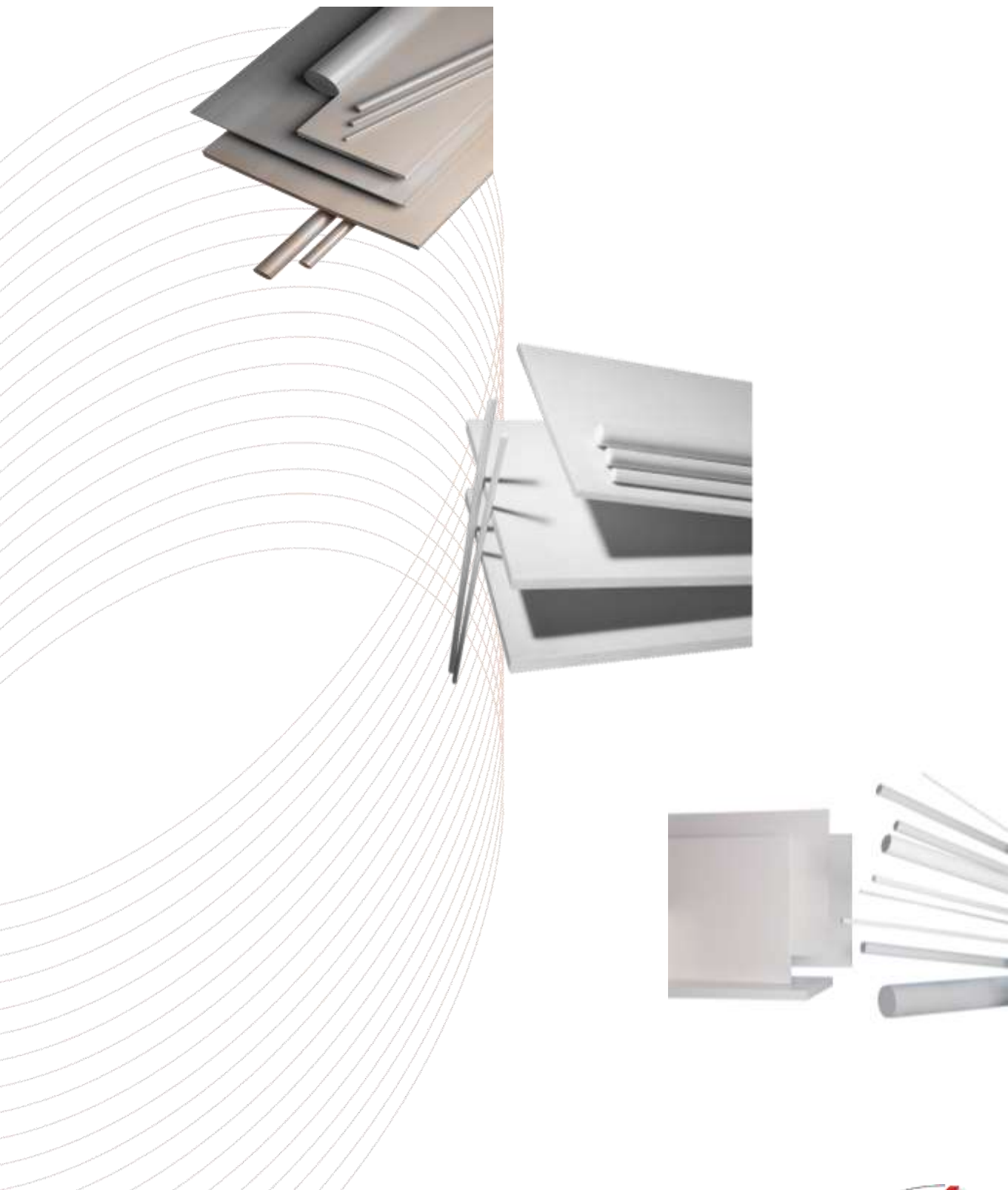
Für die richtige **Verschweißung nach DVS** liefern wir die **im MFR passenden Schweißzusätze** als Drähte auf Spulen, in Bündeln oder als Stäbe.

Die geeigneten Geräte, Schweiß- und Biegemaschinen haben wir für die optimale Bearbeitung der Platten ebenfalls im Programm.

Details zu den lieferbaren Plattenmaterialien und den zugehörigen Dickenspektren finden Sie in unserer Lieferübersicht.



# Halbzeuge - Platten



# Halbzeuge – Vollstäbe

Primär für die **zerspanende Industrie** liefern wir je nach Anforderungsprofil unserer Kunden und deren Bedürfnisse, **Rund- / Vollstäbe** sowie **Vierkant-, Flach- und Sechskantstäbe** aus den verschiedensten Werkstoffen.

Durch unsere langjährige Erfahrung in der Bearbeitung geben wir auf Wunsch auch materialspezifische Bearbeitungsempfehlungen.

Um Ihnen bestmögliche Qualität zu bieten haben unserer **Rundstäbe** nicht nur ausgezeichneten **Rundlauf** sondern sind auch mit **Toleranzen** gefertigt, die in den meisten Fällen **wesentlich enger als** jene der entsprechenden **DIN-/EN-Norm** sind.

Auf Wunsch können wir Vollstäbe auch in **geschliffener Ausführung** liefern, wobei die möglichen Toleranzen je nach Material und Durchmesser, nach Absprache, im Bereich von bis zu **+/-0,05 mm** liegen.

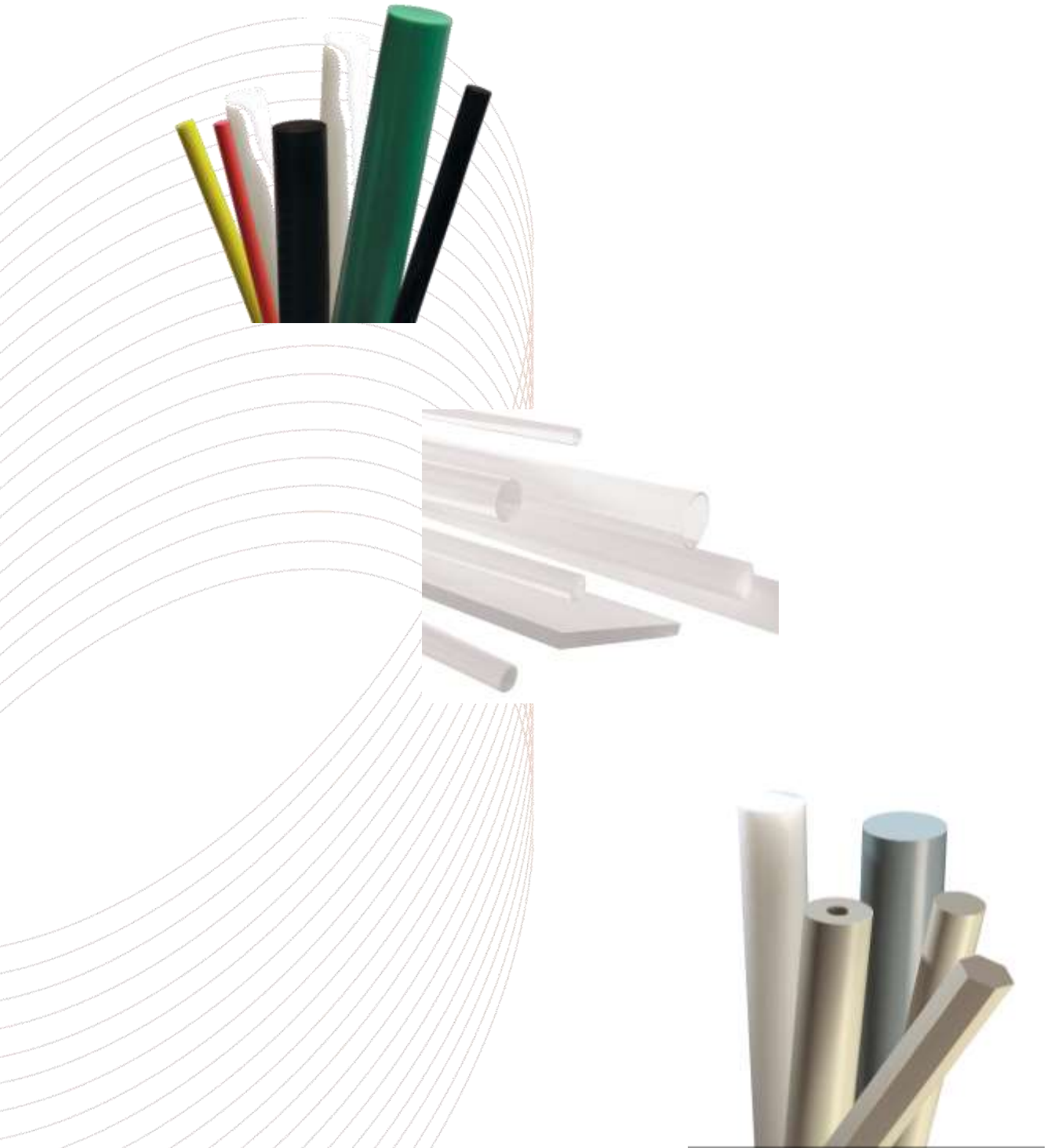
Um Ihnen böse Überraschungen während Ihrer Bearbeitung zu ersparen, werden viele der gelieferten Stäbe bereits während der Produktion einer **werkseitigen Ultraschallprüfung** auf mögliche Einschlüsse unterzogen.

**Hochtemperaturwerkstoffe** sind immer **getempert** (spannungsarme Ausführung).

Welche Materialien wir als Vollstäbe in den zugehörigen Durchmesserspektren liefern, finden Sie in unserer Lieferübersicht.



# Halbzeuge – Vollstäbe



# Halbzeuge – Hohlstäbe

Überall dort wo unsere Kunden aus der **zerspanenden Industrie** hohlgestellte Drehteile produzieren, die i.d.R. zeitaufwendig mittels Kernbohrung oder Ausdrehen vorgearbeitet werden müssen, bietet sich unser **reichhaltiges Sortiment** an **Hohlstäben** aus den verschiedensten Werkstoffen an.

Die von uns gelieferten Hohlstäbe haben einen **einwandfreien Rundlauf** und werden mit sog. **Nenndurchmessern** geliefert

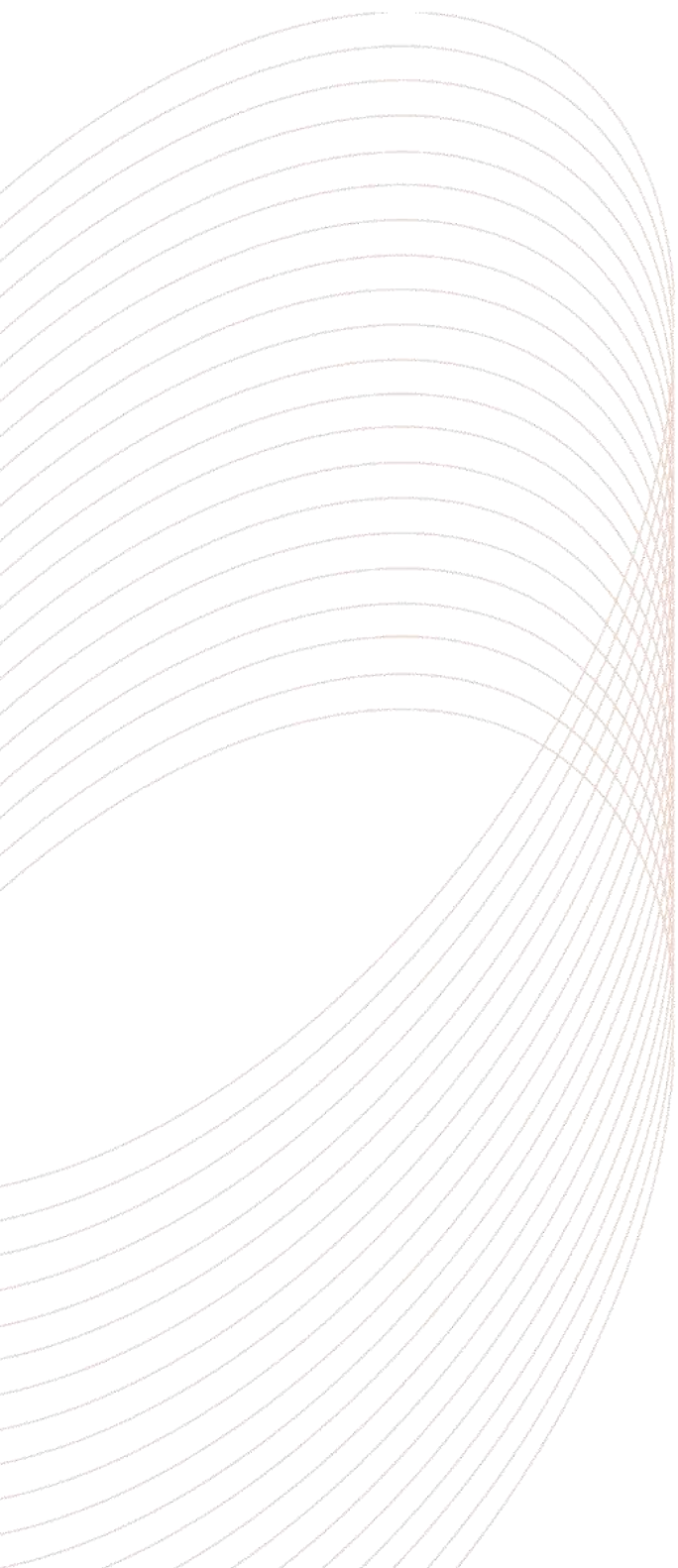
Dies bedeutet für Sie als Verarbeiter, dass der **Außendurchmesser immer im Plusbereich** und der **Innendurchmesser immer im Minusbereich** liegt. Dadurch gewährleisten wir Ihnen als Kunden, dass Sie die angegebenen Nenndimensionen immer erreichen können.

Die **Liefertoleranzen** sind in den meisten Fällen **wesentlich enger als** jene der entsprechenden **DIN-/EN-Norm**.

Details hierzu geben wir Ihnen gerne auf Anfrage bekannt.

Welche Materialien wir als Hohlstäbe in den zugehörigen Durchmesserspektren liefern, finden Sie in unserer Lieferübersicht.

# Halbzeuge – Hohlstäbe



# Halbzeuge - Profile

Unser Programm an Profilen umfasst in erster Linie **Normprofile**.

Wir verstehen darunter **standardisierte** gleich- oder ungleichschenkelige **Winkel-(L-)Profile, U-Profile, T-Profile, H-Profile, Vierkant- und Rechteckrohre, Vierkantstäbe, Flachstäbe und Sechskantstäbe**.

Als Materialien sind die für den Apparate- und Chemieranlagenbau sowie Elektrotechnik gängigen Materialien PVC-U, PE-HD und PP-H lieferbar. Normprofile sind meistens **Lagerware** und werden in **Werkslängen** geliefert.

Neben Normprofilen liefern wir auch **Sonderprofile** aus anderen Kunststoffen.

Da es sich hierbei immer um **kundengeschützte Sonderanfertigungen nach Zeichnung** handelt, sind im Vorfeld die herstellungsbedingten Mindestmengen anzufragen.

Welche Normprofile aus welchen Materialien geliefert werden können entnehmen Sie bitte unserer Lieferübersicht.

# Halbzeuge - Profile





# Halbzeuge - Sichtrohre

**Sichtrohre aus chemisch hoch beständigem PVC-U** (Hart-PVC) sind **transparente** runde Druckrohre, die in den meisten Fällen zur **Kontrolle von Flüssigkeiten und Gasen** im Apparate- und Chemieanlagenbau verwendet werden.

**Sichtrohre aus besonders brillantem Acrylglas** (PMMA) liefern wir je nach Dimension in extrudierter und/oder gegossener Ausführung in **glasklar, opal, satiniert oder auch eingefärbt**. Vorwiegend werden sie im Bereich von Dekorationen bzw. bei **Verkaufshilfen (Displays)** und in der **Lichttechnik** eingesetzt.

Wo besonders **hohe Schlagfestigkeit** in Verbindung mit **Transparenz** und hoher **Wärmeformbeständigkeit** erforderlich ist, können wir nach Absprache **PC-Rohre** von AØ 8 – 250 mm liefern.

Für Einsatzzwecke mit extrem hoher Schlagfestigkeit in Verbindung mit verringerter Spannungsrissbildung liefern wir projektbezogen auch getemperte PC-Rohre.

Welche Materialien in welcher Form geliefert werden können entnehmen Sie bitte unserer Lieferübersicht.



# Halbzeuge - Sichtrohre



# Halbzeug - Lieferübersicht

Materialbez. nach DIN / ISO	TAFELN, PLATTEN, BLÖCKE	FOLIEN+ BAHNEN	RUND- (VOLL-) STÄBE	6-KANT- STÄBE	HOHL- STÄBE	DRUCK- & SICHT- ROHRE	LÜFTUNGS- FORMTEILE	SCHWEISS- ZUSÄTZE	FORM- ROHRE	NORM- PROFILE
	Standarddimensionen (mm)						weitere Liefermöglichkeiten			
	Dicke <sup>1)</sup>	Dicke <sup>1)</sup>	AØ <sup>2)</sup>	SW	AØ <sup>3)</sup>	AØ <sup>4)</sup>	(✓ = lieferbar / - = nein)			Profilart
BIO-Polymere div.	-	-	10-40	-	-	-	-	-	-	✓
PVC-U (Hart-PVC)	1-100	-	5-400	10-38	15-230	10-600	✓	✓	✓	U/L/H/T
PVC-HI	3-50	-	20,30,40	-	-	-	-	-	-	-
PVC-ESD	-	-	20,30,50	-	-	-	-	-	-	-
PVC-Hartschaum	1-24	-	-	-	-	-	-	-	-	-
PVC-C	3-30	-	10-150	-	-	16-500	-	✓	-	L
PVC-P (Weich-PVC)	-	2-10	-	-	-	-	-	✓	-	-
PE-HD (PE 300)	2-120	-	10-700	17-38	30-1350	10-1400	✓	✓	✓	U/L
PE-HMW (PE 500)	10-100	-	-	-	-	-	-	-	-	-
PE-UHMW (PE 1000)	3-100	-	20-200	17-38	-	-	-	-	-	-
PP-H	2-120	-	10-700	17-32	30-1350	10-1400	✓	✓	✓	U/L
PPs	3-20	-	20-100	-	-	-	✓	✓	-	-
PPs-EL	3-20	-	20-80	-	-	-	-	✓	-	-
PP-GF30	40	-	20-150	17-38	-	-	-	-	-	-
PP-PET-F30	-	-	25-100	-	-	-	-	-	-	-
PP-C	3-15	-	-	-	-	-	-	✓	-	-
PP-R	-	-	-	-	-	-	-	✓	-	-
PP-ESD	-	-	20-110	-	-	-	-	-	-	-
ABS	15-100	-	10-100	-	-	-	-	-	-	-
PET (PETP)	10-80	-	12-200	17-38	-	-	-	-	-	-
PMMA-XT	-	-	4-200	-	-	7-250	-	-	-	-
PMMA-GS	-	-	10-200	-	-	40-500	-	-	-	-
PC	15-50	-	10-180	17-38	-	10-200	-	-	-	-
PPE	10, 20	-	20-80	-	-	-	-	-	-	-
PPE-GF30	-	-	30, 40	-	-	-	-	-	-	-
PA 6 xt	2-100	-	6-300	17-38	20-100	-	-	-	-	-
PA 6.6	10-50	-	6-150	17-38	-	-	-	-	-	-
PA 6 Guss	16-100	-	50-320	-	-	-	-	-	-	-
PA 6.6-GF30	10-100	-	20-150	-	-	-	-	-	-	-
POM-C	2-130	-	3-500	17-38	20-200	20-450	-	-	-	-
POM-ESD	12, 20	-	-	-	-	-	-	-	-	-
POM-ELS	30, 50, 80	-	12, 20, 30	-	-	-	-	-	-	-
POM-PE10	10-50	-	20-100	-	-	-	-	-	-	-
PEEK	8-50	-	5-200	17-38	-	-	-	-	-	-
PEEK mod.	10, 20	-	10-80	-	-	-	-	-	-	-
PEEK-GF30	-	-	10100	-	-	-	-	-	-	-
PES	-	-	12-100	-	-	-	-	-	-	-
PSU	-	-	20-100	-	-	-	-	-	-	-
PPS	-	-	20-50	-	-	-	-	-	-	-
PPS-GF40	-	-	20-50	-	-	-	-	-	-	-
PPSU	-	-	20-40	-	-	-	-	-	-	-
PEI	-	-	25-100	-	-	-	-	-	-	-
PVDF	2-60	-	10-250	17-38	110-250	16-400	✓	✓	-	-
PVDF-ELS	-	-	20-60	-	-	-	-	-	-	-
ECTFE	1,5/2,3/3	1,5/2,3	25-127	-	-	20-110	✓	✓	-	-
PCTFE	5-30	-	9-125	-	30-430	-	-	-	-	-
FEP	5-30	1,5-2,3	9-125	-	-	32-110	-	✓	-	-
PFA	5-30	1,5-2,3	9-125	-	-	16-32	-	✓	-	-
PTFE-virg.	1-50	0,5-3	4-775	-	10-1440	10-80	-	-	-	-
PTFE-C25	1-50	0,5-3	4-775	-	10-1440	10-80	-	-	-	-
PTFE-GF25	1-50	0,5-3	4-775	-	10-1440	10-80	-	-	-	-

<sup>1)</sup> Standardformate, <sup>2)</sup> Standardlänge, <sup>3)</sup> InnenØ und Länge sowie <sup>4)</sup> Wanddicke (ggf. Druckreihe) und Länge auf Anfrage.

# Halbzeug - Lieferübersicht



Platten und Stäbe aus  
PA 6, PA 6.6, PA 6.6 GF30



Platten und Stäbe aus  
POM-C, POM-ESD, POM-AS



Platten und Stäbe aus  
PET (PETP)



Platten und Stäbe aus  
PVC-U, PVC-C



Platten und Stäbe aus  
PP-H, PP-C



Platten und Stäbe aus  
PE-HD (PE80, PE100), PE-UHWM



Platten und Stäbe aus  
PEEK, ECTFE, PCTFE, PTFE, FEP, PFA



Platten und Stäbe aus ABS



Rohre und Stäbe aus PMMA



Normprofile und Formrohre aus  
PVC-U, PE-HD, PP



Rohre und Stäbe aus transp. PVC-U



Platten und Stäbe aus PC (Industriequalität)

# Fertigteile

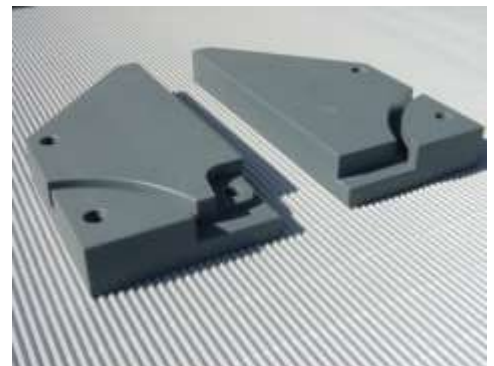
**Nach** Ihren **Skizzen, Zeichnungen** oder **CAD-Zeichnungen** (im DWG- oder DXF-Format) liefern wir Fertigteile, die aus den verschiedensten technischen **Kunststoffen auf modernsten CNC-Maschinen spangebend produziert** werden.

**Klein- oder Großserien sowie Prototypen** von kleinen CNC Frästeilen bis hin zu Kettengleitschienen, Kettenführungen, großen gefrästen Führungsschienen oder auch Drehteile sind von uns lieferbar.

Auf Grund größter Erfahrung bei der Be- und Verarbeitung von Kunststoffen werden auf den Maschinen **ausschließlich Kunststoffe bearbeitet**, die **werkstoffgerecht gespannt, bearbeitet** und nur **mittels Luft gekühlt** werden.

Dadurch ist unseren Kunden bei den gelieferten Teilen **Spannungsarmut, höchste Präzision** und **Sauberkeit** garantiert.

# Fertigteile





# Lüftungsformteile

Lüftungsformteile aus Kunststoffen **werden überall dort benötigt**, wo Kunststofflüftungsleitungen auf Grund von **Korrosionsbeständigkeit** oder **Abriebsbeständigkeit** verlegt werden.

Als Spezialunternehmen bieten wir diese Lüftungsformteile aus verschiedenen chemisch hoch beständigen und abriebsbeständigen Kunststoffen wie **PVC, PPs, PP, PE** und **PVDF** an.

Patentierete Fertigungsverfahren garantieren exzellente Pass- und Maßgenauigkeit. In unserem Spezialkatalog finden Sie alle Formteile, die zur **Lenkung, Verteilung** und **Regulierung** von **Luftströmen bis PN 2,5** benötigt werden. Selbstverständlich stehen auch Rohrschalldämpfer und Volumenstromregler in unserem umfangreichen Lieferprogramm.

Formteile mit **Dimensionen** im Bereich von Rohrdurchmessern **Ø50 bis Ø600 mm** stehen kurzfristig zur Verfügung. Größere Durchmesser können auf Anfrage segmentgeschweißt sondergefertigt werden.

Alle Formteile werden standardmäßig mit Muffen geliefert, können aber wahlweise auch mit Flanschen ausgestattet werden. Die luftdichte Verbindung von Rohr zu Formteil mit Muffe erfolgt materialabhängig. I.d.R. erfolgt dies durch Verklebung mit Lösungsmittelkleber, Verschweißung mit Heißluft und Hilfsdraht oder mit speziellen Klebe-/Dichtbändern.



# Lüftungsformteile



# Maschinen & Geräte I

Als **Komplettanbieter** im Bereich der Kunststoffplattenverarbeitung sind Be- und Verarbeitungsmaschinen und Geräte ein weiterer Kernbestandteil unseres Portfolios.

Um unseren Kunden **Wettbewerbsvorteile** in deren Produktion zu ermöglichen, liefern wir Maschinen und Geräte die ausnahmslos im EU-Kernraum gefertigt werden und ein **ausgezeichnetes Preis-/Leistungsverhältnis** haben.

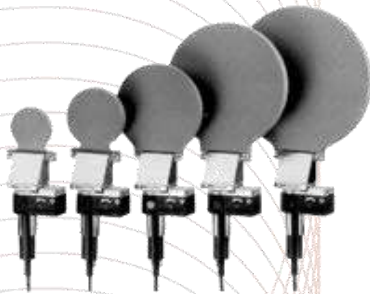
Unser Ziel ist es solide, dauerhafte und kosteneffiziente Lösungen auf höchstem technischen Niveau zu liefern.

Gerade wenn es sich um neue technische Herausforderungen und spezielle Fertigungen handelt, erarbeiten wir mit unseren Kunden gerne neue innovative Wege.

Das Spektrum unserer Palette für den Kunststoffschlosser, professionellen Kunststoffverarbeiter und Behälterbauer umfasst unter anderem Geräte wie:

- **Wärmegas-Heissluftschweißgeräte**
- **Handschweißextruder**
- **Schweißspiegel**
- **Biege- und Abkantgeräte**
- **Tischheizleisten**
- **Planenschweißgeräte**
- **Schweißnahtprüfgeräte**

# Maschinen & Geräte I



# Maschinen & Geräte II

Kunden, die Maschinen *für Serienfertigungen* suchen, können wir folgende *robuste Verarbeitungsmaschinen* bieten:

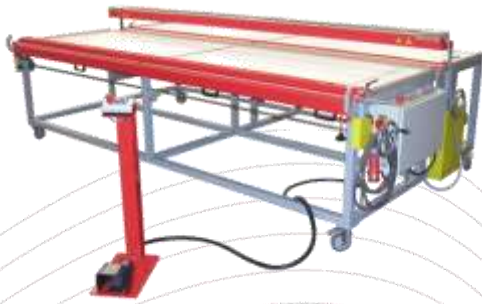
- *Biegemaschinen*
- *Stumpfschweißmaschinen*
- *Behälterfertigungsanlagen*
- *Schweißroboter*
- *Rohrschweißmaschinen*
- *Planenschweißautomaten*

Für Behälter- und Rohrleitungsbauer liefern wir darüber hinaus auf Basis des internationalen Standards DVS 2205 Teil 1-5, *professionelle* Windows-basierende *Berechnungsprogramme*.

Damit ist bei stehenden *Rund- und Viereckbehältern unter Druckbelastung*, in Verbindung mit Versteifungen, sowie bei Lüftungsrohrleitungen eine genaue *Wandstärkenberechnung* möglich.

Als *Endergebnis* kann eine *Behälterzeichnung* samt *vorprüffähigem Statikausdruck* erstellt werden, der alle notwendigen Informationen für eine behördliche Genehmigung enthält.

# Maschinen & Geräte II





# Nachhaltigkeit **BIO-AKU**<sup>®</sup>

## Nachhaltigkeit durch **Biopolymere** und **Regenerate wie Recyclingkunststoffe**

Bei Ahlborn Kunststoffe betrachten wir Nachhaltigkeit als eine grundlegende Säule unseres Unternehmens.

Als Lieferant von Kunststoffprodukten erkennen wir die Verantwortung, die wir gegenüber der Umwelt und kommenden Generationen haben.

Deshalb haben wir uns dazu entschlossen, nachhaltige Produkte in unser Portfolio zu integrieren.

Ein zentrales Anliegen ist die Reduzierung des ökologischen Fußabdrucks.

Wir setzen uns dafür ein, den Einsatz von Kunststoffen zu optimieren und gleichzeitig die Umweltauswirkungen zu minimieren.

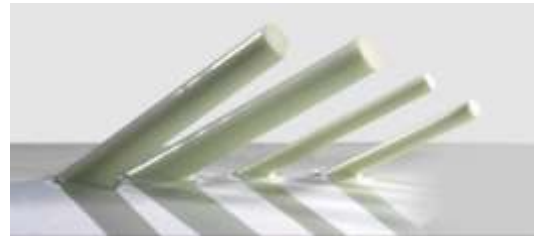
Dies erreichen wir durch die Förderung von Recyclingprodukten, die Entwicklung innovativer Materialien und die Verbesserung der Marktakzeptanz, um Ressourcen effizienter zu nutzen.

Da das Geschäftsfeld von Biopolymeren noch sehr jung ist, ist die Anzahl der Werkstoffe rasch wachsend.

Die Möglichkeiten die sich daraus ergeben sind vielfältig und noch lange nicht ausgeschöpft.

Kontaktieren Sie uns einfach und fragen Sie uns nach Alternativen und Marktvorteilen durch **BIO-AKU**<sup>®</sup> Produkten.

**BIO-AKU**<sup>®</sup> – *Produkte sind Produkte für unsere eigene Zukunft und die Zukunft unser Kinder.*









## **AHLBORN KUNSTSTOFFE**

Mürfelndorf 10  
A-3650 Pöggstall / Austria

t: +43 (0)2758 34994-0

f: +43 (0)2758 34994-4

e: [office@akuplastics.com](mailto:office@akuplastics.com)